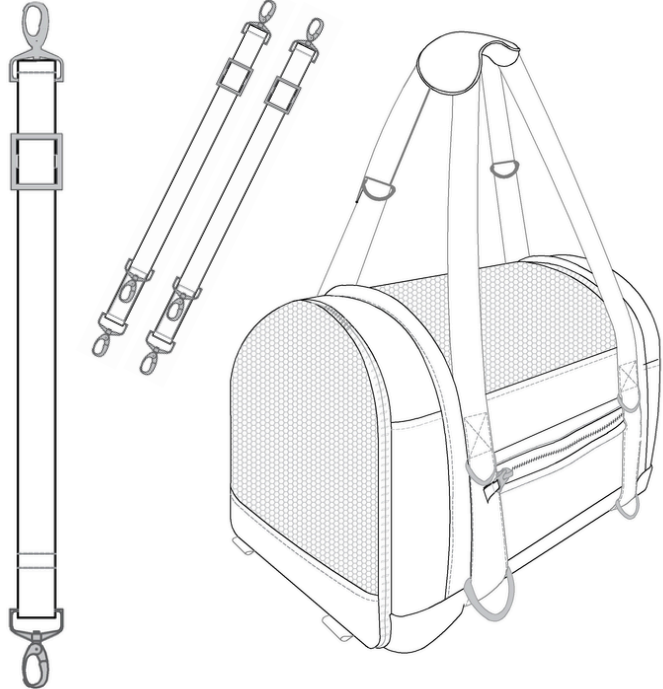




# Instrukcja

- Torba/Plecak do samolotu dla psa lub kota TTKAS



PL

**WAŻNE! ZADBAJ O BEZPIECZEŃSTWO I KOMFORT TWOJEGO PUPILA. PROSIMY, ZAPOZNAJ SIĘ Z PONIŻSZYMI WSKAZÓWKAMI, ABY ZAPEWNIĆ NAJLEPSZE I BEZPIECZNE WARUNKI UŻYTKOWANIA PRODUKTU.**

## Symbole



**OSTRZEŻENIE** Wskazuje na potencjalne ryzyko, które może prowadzić do poważnych obrażeń.



**UWAGA** Wskazuje na sytuacje, które mogą spowodować uszkodzenie produktu lub drobne obrażenia.



**INFORMACJA** Dodatkowe wskazówki dotyczące odpowiedniego użytkowania.

## OSTRZEŻENIE

- Torba transportowa przeznaczona jest wyłącznie do przewozu małych psów i kotów o wadze zgodnej z zaleceniami producenta.
- Produkt nie jest przeznaczony do przewozu dzieci ani do użytkowania jako zabawka.
- Nie pozostawiaj zwierzęcia w torbie bez nadzoru przez dłuższy czas.

• Nie używaj produktu w przypadku widocznych uszkodzeń, takich jak:

- uszkodzone karabinki lub D-ringi
- przetarcia lub rozdarcia materiału
- uszkodzona siatka wentylacyjna
- rozejście się szwów
- uszkodzone taśmy nośne
- uszkodzone klamry lub suwaki
- poluzowane elementy konstrukcyjne
- Uszkodzenie elementów nośnych (taśm, klamer, okuć) może doprowadzić do upadku torby i poważnego urazu zwierzęcia.
- Nie dopuszczaj do gryzienia lub uszkodzania torby przez zwierzę. Małe elementy (np. karabinki, uchwyty) mogą zostać połknięte i spowodować zadławienie lub uraz.
- Nie używaj torby dla zwierząt agresywnych, nadmiernie pobudzonych lub skłonnych do niszczenia materiału.
- Uszkodzenie siatki wentylacyjnej może doprowadzić do ucieczki zwierzęcia lub ograniczenia wentylacji.
- Nieprawidłowa wentylacja może prowadzić do przegrzania lub niedotlenienia zwierzęcia. Zawsze zapewnij odpowiednią wentylację:
  - nie zakrywaj paneli z siatki
  - nie ustawiaj torby w sposób blokujący przepływ powietrza
- Taśma zabezpieczająca wewnątrz torby musi być prawidłowo przypięta do szelek lub obroży zwierzęcia oraz odpowiednio wyregulowana.
- Zbyt krótka lub zbyt długa taśma może powodować duszenie lub urazy.
- Torba nie posiada certyfikatów transportowych (np. IATA), chyba że wskazano inaczej.
- Przed podróżą należy każdorazowo sprawdzić wymagania linii lotniczej,
- W przypadku wystąpienia reakcji alergicznej u zwierzęcia lub użytkownika należy natychmiast zaprzestać użytkowania produktu.
- Po więcej informacji skontaktuj się z lokalnym sprzedawcą lub odwiedź stronę bebobi.pl.

Producent **nie ponosi odpowiedzialności** za: skutki użytkowania niezgodnego z przeznaczeniem, w szczególności za:

- użytkowanie niezgodne z przeznaczeniem
- przewożenie zwierząt o masie przekraczającej dopuszczalną
- brak nadzoru nad zwierzęciem
- pogryzienie lub uszkodzenie torby przez zwierzę
- połknięcie elementów produktu
- użytkowanie uszkodzonego produktu
- nieprawidłowe przypięcie taśmy zabezpieczającej
- niewłaściwe użytkowanie w transporcie lotniczym
- naturalne zużycie materiałów

Produkt nie zastępuje transporterów ani systemów bezpieczeństwa dla zwierząt.

## UWAGA

- Przed każdym użyciem sprawdzaj stan materiału, szwów, siatki wentylacyjnej, taśm nośnych, klamer i karabinków, zamków błyskawicznych, elementów konstrukcyjnych.
- Torba powinna być używana wyłącznie zgodnie z przeznaczeniem.
- Podczas przenoszenia:
  - upewnij się, że wszystkie zamki są zamknięte
  - sprawdź poprawność mocowania uchwyty i pasów
- Elementy nośne służą wyłącznie do przenoszenia torby – nie należy ich przeciążać.
- Torba powinna być regularnie czyszczona.
- Po kontakcie z wilgocią produkt należy dokładnie wysuszyć, aby zapobiec rozwojowi bakterii i pleśni.
- Produkt należy przechowywać w suchym miejscu.
- Zapewnij zwierzęciu komfort podczas podróży:
  - użyj maty lub podkładu wewnątrz torby
  - przyzwyczaj zwierzę do torby przed podróżą
  - zawsze monitoruj zachowanie pupila podczas transportu,
  - upewnij się, że zwierzę ma wystarczająco miejsca, aby się obrócić i położyć.
- Produkt należy natychmiast naprawić lub wymienić w przypadku:
  - uszkodzenia siatki
  - uszkodzenia okuć (karabinki, D-ringi)
  - zerwania taśm
  - uszkodzenia zamków
  - rozejścia się szwów
  - poluzowania elementów konstrukcyjnych

Zakup i użytkowanie produktu oznacza, że użytkownik zapoznał się z instrukcją i akceptuje warunki użytkowania. Produkt nie zastępuje certyfikowanych transporterów ani systemów bezpieczeństwa dla zwierząt.

**IMPORTANT! TAKE CARE OF YOUR PET'S SAFETY AND COMFORT. PLEASE READ THE FOLLOWING INSTRUCTIONS CAREFULLY TO ENSURE THE BEST AND SAFEST USE OF THE PRODUCT.**

## Symbols



**WARNING** Indicates potential risks that may lead to serious injuries.



**CAUTION** Indicates situations that may cause product damage or minor injuries.



**NOTE** Additional tips for proper use.

## WARNING

- The carrier bag is intended solely for transporting small dogs and cats within the weight limits specified by the manufacturer.
- This product is not intended for transporting children or for use as a toy.
- Do not leave your pet unattended in the carrier for extended periods of time.
- Do not use the product if any visible damage is present, such as:
  - damaged carabiners or D-rings
  - torn or worn fabric
  - damaged ventilation mesh
  - loose or broken seams
  - damaged carrying straps
  - damaged buckles or zippers
  - loose structural components
- Damage to load-bearing elements (straps, buckles, fittings) may result in the carrier falling and serious injury to the pet.
- Do not allow your pet to chew or damage the carrier. Small parts (e.g. carabiners, handles) may be swallowed and cause choking or injury.
- Do not use the carrier for aggressive, highly stressed, or destructive animals.
- Damage to the ventilation mesh may lead to escape or reduced airflow.
- Improper ventilation may result in overheating or suffocation. Always ensure proper airflow:
  - do not cover mesh panels
  - do not position the carrier in a way that blocks airflow
- The internal safety leash must be properly attached to your pet's harness or collar and correctly adjusted.
- A leash that is too short or too long may cause choking or injury.
- The carrier does not have transport certifications (e.g. IATA), unless otherwise stated.
- Always check airline requirements before traveling.
- If any allergic reaction occurs in the pet or user, discontinue use immediately.
- For more information contact your local retailer or visit bebobi.pl.

The manufacturer **is not responsible** for consequences resulting from improper use, in particular:

- use not in accordance with intended purpose
- transporting animals exceeding the recommended weight
- lack of supervision
- damage caused by chewing or misuse by the pet
- swallowing of product components
- use of a damaged product
- improper attachment of the internal safety leash
- improper use during air travel
- normal wear and tear

The product does not replace pet carriers or animal safety restraint systems.

## CAUTION

- Before each use, check the condition of the fabric, seams, ventilation mesh, carrying straps, buckles, carabiners, zippers, and structural components.
- Use the product only as intended.
- When carrying the bag:
  - ensure all zippers are fully closed
  - check that handles and straps are securely attached
- Load-bearing elements are intended only for carrying the bag – do not overload them.

- Clean the carrier regularly.
- **After contact with moisture, dry the product thoroughly to prevent bacteria or mold growth.**
- **Store the product in a dry place.**
- **Ensure your pet's comfort during travel:**
  - use a mat or pad inside the carrier
  - acclimate your pet to the carrier before travel
  - always monitor your pet during transport
  - ensure your pet has enough space to turn around and lie down
- **The product must be repaired or replaced immediately if:**
  - the mesh is damaged
  - fittings (carabiners, D-rings) are damaged
  - straps are torn
  - zippers are damaged
  - seams are coming apart
  - structural components are loose

*The purchase and use of this product confirm that the user has read the instructions and accepts the terms of use. The manufacturer is not responsible for consequences resulting from use contrary to these instructions.*

**DE**

**WICHTIG!** SORGEN SIE FÜR DIE SICHERHEIT UND DEN KOMFORT IHRES HAUSTIERS. BITTE LESEN SIE DIE NACHSTEHENDEN HINWEISE SORGFÄLTIG, UM DIE BESTMÖGLICHE UND SICHERE NUTZUNG DES PRODUKTS ZU GEWÄHRLEISTEN.

## Symbole



**WARNING** Weist auf ein potenzielles Risiko hin, das zu schweren Verletzungen führen kann.



**VORSICHT** Weist auf Situationen hin, die zu Produktschäden oder leichten Verletzungen führen können.



**HINWEIS** Zusätzliche Empfehlungen zur richtigen Verwendung.

## ! WARNING

- Die Transporttasche ist ausschließlich für den Transport von kleinen Hunden und Katzen innerhalb des vom Hersteller angegebenen Gewichts vorgesehen.
- Das Produkt ist nicht für den Transport von Kindern geeignet und darf nicht als Spielzeug verwendet werden.
- Lassen Sie Ihr Haustier nicht über längere Zeit unbeaufsichtigt in der Tasche.
- Verwenden Sie das Produkt nicht bei sichtbaren Schäden, wie z. B.:
  - beschädigte Karabiner oder D-Ringe
  - abgenutztes oder eingerissenes Material
  - beschädigtes Belüftungsnetz
  - aufgegangene Nähte
  - beschädigte Tragegurte
  - beschädigte Schnallen oder Reißverschlüsse
  - lockere Konstruktionselemente
- Beschädigte tragende Elemente (Gurte, Schnallen, Beschläge) können zum Herunterfallen der Tasche und zu schweren Verletzungen des Tieres führen.
- Lassen Sie nicht zu, dass Ihr Haustier die Tasche beschädigt oder daran kaut. Kleine Teile (z. B. Karabiner, Griffe) können verschluckt werden und zu Erstickung oder Verletzungen führen.
- Verwenden Sie die Tasche nicht für aggressive, stark gestresste oder destruktive Tiere.
- Ein beschädigtes Belüftungsnetz kann zum Entweichen des Tieres oder zu eingeschränkter Luftzirkulation führen.
- Unzureichende Belüftung kann zu Überhitzung oder Erstickung führen. Sorgen Sie stets für ausreichende Luftzirkulation:
  - Belüftungsflächen nicht abdecken
  - Tasche nicht so positionieren, dass die Luftzirkulation blockiert wird
- Die interne Sicherungsleine muss korrekt am Geschirr oder Halsband befestigt und richtig eingestellt werden.
- Eine zu kurze oder zu lange Leine kann zu Strangulation oder Verletzungen führen.
- Die Tasche verfügt über keine Transportzertifizierungen (z. B. IATA), sofern nicht anders angegeben.
- Überprüfen Sie vor jeder Reise die Anforderungen der jeweiligen Fluggesellschaft.
- Bei allergischen Reaktionen beim Tier oder Benutzer ist die Verwendung sofort einzustellen.

- Für weitere Informationen wenden Sie sich bitte an Ihren lokalen Händler oder besuchen Sie [bebobi.pl](http://bebobi.pl).

Der Hersteller **übernimmt keine Haftung** für Folgen unsachgemäßer Verwendung, insbesondere für:

- nicht bestimmungsgemäße Verwendung
- Transport von Tieren über dem zulässigen Gewicht
- fehlende Aufsicht
- Beschädigung durch das Tier
- Verschlucken von Produktteilen
- Verwendung eines beschädigten Produkts
- falsche Befestigung der Sicherungsleine
- unsachgemäße Nutzung im Flugverkehr
- natürlichen Verschleiß

[Das Produkt ersetzt keine Transportboxen oder Sicherheitssysteme für Tiere.](#)

## ! VORSICHT

- Vor jeder Verwendung den Zustand von Material, Nähten, Belüftungsnetz, Tragegurten, Schnallen, Karabinern, Reißverschlüssen und Konstruktionselementen überprüfen.
- Das Produkt nur bestimmungsgemäß verwenden.
- Beim Tragen:
  - sicherstellen, dass alle Reißverschlüsse geschlossen sind
  - korrekte Befestigung der Gurte prüfen
- Trageelemente sind ausschließlich zum Tragen bestimmt – nicht überlasten.
- Die Tasche regelmäßig reinigen.
- Nach Kontakt mit Feuchtigkeit gründlich trocknen, um Schimmel- und Bakterienbildung zu vermeiden.
- Trocken lagern.
- Für Komfort des Tieres sorgen:
  - Matte oder Einlage verwenden
  - Tier vor der Reise an die Tasche gewöhnen
  - Verhalten während des Transports überwachen
  - ausreichend Platz zum Drehen und Liegen sicherstellen
- Produkt sofort reparieren oder ersetzen bei:
  - beschädigtem Netz
  - beschädigten Beschlägen
  - gerissenen Gurten
  - defekten Reißverschlüssen
  - aufgegangenen Nähten
  - lockeren Konstruktionselementen

*Der Kauf und die Nutzung dieses Produkts bedeuten, dass der Benutzer die Bedienungsanleitung gelesen hat und die Nutzungsbedingungen akzeptiert. Der Hersteller haftet nicht für Folgen, die aus einer nicht bestimmungsgemäßen Verwendung des Produkts entstehen.*

**ES**

**¡IMPORTANTE!** CUIDA LA SEGURIDAD Y EL CONFORT DE TU MASCOTA. LEE ATENTAMENTE LAS SIGUIENTES INSTRUCCIONES PARA GARANTIZAR EL MEJOR Y MÁS SEGURO USO DEL PRODUCTO.

## Symbols



**ADVERTENCIA** Indica un riesgo potencial que puede provocar lesiones graves.



**PRECAUCIÓN** Indica situaciones que pueden causar daños al producto o lesiones leves.



**INFORMACIÓN** Consejos adicionales sobre el uso adecuado del producto.

## ! ADVERTENCIA

- La bolsa de transporte está destinada exclusivamente al transporte de perros y gatos pequeños dentro del límite de peso recomendado por el fabricante.
- Este producto no está diseñado para transportar niños ni para utilizarse como juguete.
- No deje a su mascota sin supervisión dentro de la bolsa durante períodos prolongados.
- No utilice el producto si presenta daños visibles, tales como:

- mosquetones o anillas D dañados
- material desgastado o rasgado
- malla de ventilación dañada
- costuras abiertas
- correas de transporte dañadas
- hebillas o cremalleras dañadas
- elementos estructurales sueltos

• **Los elementos de carga dañados (correas, hebillas, herrajes) pueden provocar la caída de la bolsa y causar lesiones graves a la mascota.**

• **No permita que su mascota muerda o dañe la bolsa. Las piezas pequeñas (por ejemplo, mosquetones o asas) pueden ser ingeridas y provocar asfixia o lesiones.**

• **No utilice la bolsa para animales agresivos, muy nerviosos o destructivos.**

• **Una malla de ventilación dañada puede provocar la fuga del animal o una ventilación insuficiente.**

• **Una ventilación inadecuada puede provocar sobrecalentamiento o asfixia. Asegúrese siempre de una ventilación adecuada:**

- no cubra los paneles de malla
- no coloque la bolsa de forma que bloquee el flujo de aire

• **La correa de seguridad interna debe fijarse correctamente al arnés o collar del animal y ajustarse adecuadamente.**

• **Una correa demasiado corta o demasiado larga puede provocar asfixia o lesiones.**

• **La bolsa no dispone de certificaciones de transporte (por ejemplo, IATA), salvo que se indique lo contrario.**

• **Antes de viajar, verifique siempre los requisitos de la aerolínea.**

• **En caso de reacción alérgica en la mascota o el usuario, deje de utilizar el producto inmediatamente.**

• Para más información, póngase en contacto con su distribuidor local o visite [bebobi.pl](http://bebobi.pl).

El fabricante **no se hace responsable** de las consecuencias derivadas del uso indebido, en particular:

- uso distinto al previsto
- transporte de animales que superen el peso permitido
- falta de supervisión
- daños causados por la mascota
- ingestión de elementos del producto
- uso de un producto dañado
- fijación incorrecta de la correa interna
- uso inadecuado durante el transporte aéreo
- desgaste natural del producto

[El producto no sustituye transportines ni sistemas de seguridad para animales.](#)



## PRECAUCIÓN

- **Antes de cada uso, compruebe el estado del material, costuras, malla de ventilación, correas, hebillas, mosquetones, cremalleras y elementos estructurales.**
- **Utilice el producto únicamente conforme a su finalidad.**
- **Durante el transporte:**
  - asegúrese de que todas las cremalleras estén completamente cerradas
  - verifique que las asas y correas estén correctamente fijadas
- **Los elementos de carga están diseñados únicamente para transportar la bolsa; no deben sobrecargarse.**
- **Limpie la bolsa regularmente.**
- **Después del contacto con la humedad, seque el producto completamente para evitar la formación de moho o bacterias.**
- **Guarde el producto en un lugar seco.**
- **Asegure la comodidad de su mascota durante el viaje:**
  - utilice una base o almohadilla en el interior
  - acostumbre a su mascota a la bolsa antes del viaje
  - supervise su comportamiento durante el transporte
  - asegúrese de que tenga suficiente espacio para girarse y tumbarse
- **El producto debe repararse o sustituirse inmediatamente en caso de:**
  - malla dañada
  - herrajes dañados (mosquetones, anillas D)
  - correas rotas
  - cremalleras dañadas
  - costuras abiertas
  - elementos estructurales sueltos

*La compra y el uso de este producto significa que el usuario ha leído las instrucciones y acepta las condiciones de uso. El fabricante no se hace responsable del uso contrario a las instrucciones.*

**IMPORTANTE!** PRENDITI CURA DELLA SICUREZZA E DEL COMFORT DEL TUO ANIMALE DOMESTICO. TI PREGHIAMO DI LEGGERE ATTENTAMENTE LE SEGUENTI ISTRUZIONI PER GARANTIRE LE MIGLIORI E PIÙ SICURE CONDIZIONI D'USO DEL PRODOTTO

## Symbolen

**AVVERTENZA** Indica un rischio potenziale che può causare gravi lesioni.

**ATTENZIONE** Indica situazioni che possono causare danni al prodotto o lesioni lievi.

**NOTA** Suggerimenti aggiuntivi per un uso corretto del prodotto.

## AVVERTENZA

- La borsa da trasporto è destinata esclusivamente al trasporto di cani e gatti di piccola taglia entro il limite di peso indicato dal produttore.**
- Il prodotto non è destinato al trasporto di bambini né all'uso come giocattolo.**
- Non lasciare l'animale incustodito all'interno della borsa per lunghi periodi.**
- Non utilizzare il prodotto in caso di danni visibili, come ad esempio:**
  - moschettoni o anelli a D danneggiati
  - materiale usurato o strappato
  - rete di ventilazione danneggiata
  - cuciture scucite
  - cinghie di trasporto danneggiate
  - fibbie o cerniere danneggiate
  - elementi strutturali allentati
- Danni agli elementi portanti (cinghie, fibbie, accessori) possono causare la caduta della borsa e gravi lesioni all'animale.**
- Non permettere all'animale di mordere o danneggiare la borsa. Piccoli elementi (es. moschettoni, maniglie) possono essere ingeriti e causare soffocamento o lesioni.**
- Non utilizzare la borsa per animali aggressivi, molto agitati o distruttivi.**
- Una rete di ventilazione danneggiata può causare la fuga dell'animale o una ventilazione insufficiente.**
- Una ventilazione inadeguata può causare surriscaldamento o soffocamento. Garantire sempre un'adeguata ventilazione:**
  - non coprire i pannelli in rete
  - non posizionare la borsa in modo da bloccare il flusso d'aria
- Il guinzaglio di sicurezza interno deve essere fissato correttamente alla pettorina o al collare e regolato in modo appropriato.**
- Un guinzaglio troppo corto o troppo lungo può causare soffocamento o lesioni.**
- La borsa non dispone di certificazioni di trasporto (es. IATA), salvo diversa indicazione.**
- Prima del viaggio, verificare sempre i requisiti della compagnia aerea.**
- In caso di reazione allergica dell'animale o dell'utente, interrompere immediatamente l'utilizzo.**
- Per ulteriori informazioni, contattare il rivenditore locale o visitare [bebobi.pl](#).

Il produttore **non è responsabile** per le conseguenze derivanti da un uso improprio, in particolare per:

- utilizzo non conforme alla destinazione d'uso
- trasporto di animali oltre il peso consentito
- mancaanza di supervisione
- danni causati dall'animale
- ingestione di parti del prodotto
- utilizzo di un prodotto danneggiato
- fissaggio scorretto del guinzaglio interno
- uso improprio durante il trasporto aereo
- normale usura dei materiali

**[Il prodotto non sostituisce trasportini o sistemi di sicurezza per animali.](#)**

## ATTENZIONE

- Prima di ogni utilizzo, controllare lo stato di materiale, cuciture, rete di ventilazione, cinghie, fibbie, moschettoni, cerniere ed elementi strutturali.**
- Utilizzare il prodotto esclusivamente per lo scopo previsto.**

- Durante il trasporto:**
  - assicurarsi che tutte le cerniere siano completamente chiuse
  - verificare il corretto fissaggio di maniglie e cinghie
- Gli elementi portanti sono destinati esclusivamente al trasporto della borsa – non sovraccaricare.**
- Pulire regolarmente la borsa.**
- Dopo il contatto con l'umidità, asciugare accuratamente il prodotto per prevenire la formazione di muffe o batteri.**
- Conservare in un luogo asciutto.**
- Garantire il comfort dell'animale durante il viaggio:**
  - utilizzare un tappetino o una base interna
  - abituare l'animale alla borsa prima del viaggio
  - monitorare sempre il comportamento dell'animale
  - assicurarsi che abbia spazio sufficiente per girarsi e sdraiarsi
- Il prodotto deve essere riparato o sostituito immediatamente in caso di:**
  - rete danneggiata
  - accessori danneggiati (moschettoni, anelli a D)
  - cinghie rotte
  - cerniere danneggiate
  - cuciture scucite
  - elementi strutturali allentati

*L'acquisto e l'utilizzo di questo prodotto significa che l'utente ha letto le istruzioni e accetta le condizioni d'uso. Il produttore non è responsabile per danni derivanti da uso improprio.*

### CZ

**DŮLEŽITĚ!** DBEJTE NA BEZPEČÍ A POHODLÍ SVÉHO MAZLÍČKA. PŘEČTĚTE SI PROSÍM NÁSLEDUJÍCÍ POKYNY, ABYSTE ZAJISTILI NEJLEPŠÍ A NEJBEZPEČNĚJŠÍ POUŽÍVÁNÍ PRODUKTU.

### Symboly

**VAROVÁNÍ** Upozorňuje na možné riziko, které může vést k vážnému zranění.

**UPOZORNĚNÍ** Upozorňuje na situace, které mohou způsobit poškození výrobku nebo lehká zranění.

**POZNÁMKA** Další tipy pro správné používání výrobku.

## VAROVÁNÍ

- Přepavní taška je určena výhradně pro přepravu malých psů a koček v rámci hmotnostního limitu stanoveného výrobcem.**
- Výrobek není určen pro přepravu dětí ani jako hračka.**
- Nenechávejte zvíře v tašce bez dozoru po delší dobu.**
- Nepoužívejte výrobek v případě viditelného poškození, jako jsou:**
  - poškozené karabiny nebo D-kroužky
  - opotřebovaný nebo roztržený materiál
  - poškozená ventilační síť
  - roztržené švy
  - poškozené nosné popruhy
  - poškozené přezky nebo zipy
  - uvolněné konstrukční prvky
- Poškození nosných prvků (popruhy, přezky, kování) může vést k pádu tašky a vážnému zranění zvířete.**
- Nedovolte zvířeti kousat nebo poškozovat tašku. Malé části (např. karabiny, madla) mohou být spolknuty a způsobit dušení nebo zranění.**
- Nepoužívejte tašku pro agresivní, velmi neklidná nebo destruktivní zvířata.**
- Poškozená ventilační síť může vést k úniku zvířete nebo k nedostatečnému proudění vzduchu.**
- Nedostatečné větrání může způsobit přehřátí nebo udušení. Vždy zajistěte správné proudění vzduchu:**
  - nezakrývejte síťované panely
  - neumísťujte tašku tak, aby byl blokován přístup vzduchu
- Vnitřní bezpečnostní popruh musí být správně připevněn k postroji nebo obojku a vhodně nastaven.**
- Příliš krátký nebo příliš dlouhý popruh může způsobit udušení nebo zranění.**
- Taška nemá certifikaci pro leteckou přepravu (např. IATA), pokud není uvedeno jinak.**
- Před cestou vždy ověřte požadavky letecké společnosti.**

- V případě alergické reakce u zvířete nebo uživatele okamžitě přestaňte výrobek používat.**
- Pro více informací kontaktujte místního prodejce nebo navštivte [bebobi.pl](#).

Výrobce **nenese odpovědnost** za následky nesprávného používání, zejména za:

- použití v rozporu s určením
- přepravu zvířat překračujících povolenou hmotnost
- nedostatečný dohled
- poškození způsobené zvířetem
- spolknutí částí výrobku
- použití poškozeného výrobku
- nesprávné připevnění vnitřního popruhu
- nesprávné použití při letecké přepravě
- běžné opotřeбенí materiálu

**[Produkt nenahrazuje přepravky ani bezpečnostní systémy pro zvířata.](#)**

## UPOZORNĚNÍ

- Před každým použitím zkontrolujte stav materiálu, švů, ventilační sítě, popruhů, přezek, karabin, zipů a konstrukčních prvků.**
- Používejte výrobek pouze k určenému účelu.**
- Při přenášení:**
  - ujistěte se, že jsou všechny zipy zcela uzavřeny
  - zkontrolujte správné upevnění madel a popruhů
- Nosné prvky slouží pouze k přenášení tašky – nepřetěžujte je.**
- Tašku pravidelně čistěte.**
- Po kontaktu s vlhkostí výrobek důkladně vysušte, aby se zabránilo vzniku plísní a bakterií.**
- Uchovávejte na suchém místě.**
- Zajistěte pohodlí zvířete během přepravy:**
  - použijte podložku uvnitř tašky
  - zvykněte zvíře na tašku před cestou
  - sledujte chování zvířete během přepravy
  - zajistěte dostatek prostoru pro otočení a ležení
- Výrobek je nutné okamžitě opravit nebo vyměnit v případě:**
  - poškození sítě
  - poškození kování (karabiny, D-kroužky)
  - přetržení popruhů
  - poškození zipů
  - roztržení švů
  - uvolnění konstrukčních prvků

*Zakoupení a používání tohoto produktu znamená, že uživatel si přečetl návod a souhlasí s podmínkami používání. Výrobce nenese odpovědnost za následky nesprávného použití.*

### FR

**IMPORTANT!** ASSUREZ LA SÉCURITÉ ET LE CONFORT DE VOTRE ANIMAL DE COMPAGNIE. VEUILLEZ LIRE ATTENTIVEMENT LES INSTRUCTIONS CI-DESSOUS AFIN DE GARANTIR UNE UTILISATION SÛRE ET AGRÉABLE DU PRODUIT.

### Symboles

**AVERTISSEMENT** Indique un risque potentiel pouvant entraîner des blessures graves.

**ATTENTION** Indique des situations pouvant endommager le produit ou causer des blessures mineures.

**REMARQUE** Conseils supplémentaires concernant une utilisation correcte.

## AVERTISSEMENT

- Le sac de transport est destiné exclusivement au transport de petits chiens et chats dans la limite de poids recommandée par le fabricant.**
- Ce produit n'est pas destiné au transport d'enfants ni à être utilisé comme un jouet.**
- Ne laissez pas votre animal sans surveillance dans le sac pendant une longue période.**
- N'utilisez pas le produit en cas de dommages visibles, tels que :**
  - mousquetons ou anneaux en D endommagés
  - tissu usé ou déchiré

- filet de ventilation endommagé
- coutures ouvertes
- sangles de transport endommagées
- boucles ou fermetures éclair endommagées
- éléments structurels desserrés

- **Des éléments porteurs endommagés (sangles, boucles, fixations) peuvent entraîner la chute du sac et causer des blessures graves à l’animal.**
- **Ne laissez pas l’animal mâcher ou endommager le sac. De petites pièces peuvent être avalées et provoquer un étouffement ou des blessures.**
- **N'utilisez pas le sac pour des animaux agressifs, très agités ou destructeurs.**
- **Un filet de ventilation endommagé peut entraîner la fuite de l’animal ou une mauvaise circulation de l’air.**
- **Une ventilation insuffisante peut provoquer une surchauffe ou une suffocation. Assurez toujours une bonne circulation de l’air :**
  - ne pas couvrir les panneaux en filet
  - ne pas positionner le sac de manière à bloquer la circulation de l’air
- **La laisse de sécurité interne doit être correctement fixée au harnais ou au collier et ajustée de manière appropriée.**
- **Une laisse trop courte ou trop longue peut provoquer un étranglement ou des blessures.**
- **Le sac ne dispose pas de certification de transport (par exemple IATA), sauf indication contraire.**
- **Vérifiez toujours les exigences de la compagnie aérienne avant le voyage.**
- **En cas de réaction allergique chez l’animal ou l’utilisateur, cessez immédiatement l’utilisation du produit.**
- Pour plus d’informations, contactez votre revendeur local ou consultez bebobi.pl.

Le fabricant **décline toute responsabilité** en cas d’utilisation inappropriée, notamment pour :

- utilisation incorrecte
- transport d’animaux dépassant le poids autorisé
- absence de surveillance
- dommages causés par l’animal
- ingestion de composants du produit
- utilisation d’un produit endommagé
- mauvaise fixation de la laisse interne
- utilisation inappropriée lors du transport aérien
- usure normale des matériaux

[Ce produit ne remplace pas les systèmes de transport ou de sécurité certifiés pour animaux.](#)

## ATTENTION

- Avant chaque utilisation, vérifiez l’état du tissu, des coutures, du filet de ventilation, des sangles, des boucles, des mousquetons, des fermetures éclair et des éléments structurels.
- Utilisez le produit uniquement conformément à sa destination.
- Lors du transport :
  - assurez-vous que toutes les fermetures éclair sont complètement fermées
  - vérifiez la bonne fixation des poignées et des sangles
- **Les éléments porteurs sont destinés uniquement au transport du sac – ne pas surcharger.**
- **Nettoyez régulièrement le produit.**
- **Après contact avec l’humidité, séchez soigneusement le produit afin d’éviter la formation de moisissures et de bactéries.**
- **Conservez le produit dans un endroit sec.**
- **Assurez le confort de votre animal pendant le transport :**
  - utilisez un tapis ou un coussin à l’intérieur
  - habituez votre animal au sac avant le voyage
  - surveillez son comportement pendant le transport
  - assurez-vous qu’il dispose de suffisamment d’espace pour se tourner et s’allonger
- **Le produit doit être réparé ou remplacé immédiatement en cas de :**
  - filet endommagé
  - fixations endommagées (mousquetons, anneaux en D)
  - sangles cassées
  - fermetures éclair endommagées
  - coutures ouvertes
  - éléments structurels desserrés

*L’achat et l’utilisation de ce produit signifient que l’utilisateur a lu le mode d’emploi et accepte les conditions d’utilisation. Le fabricant n’est pas responsable des conséquences résultant d’une utilisation du produit non conforme aux instructions.*

**BELANGRIJK! ZORG VOOR DE VEILIGHEID EN HET COMFORT VAN UW HUISDIER.**  
LEES DE ONDERSTAANDE INSTRUCTIES ZORGVULDIG DOOR OM EEN VEILIGE EN CORRECTE GEBRUIK VAN HET PRODUCT TE GARANDEREN.

### Symbolen



**WAARSCHUWING** Geeft een potentieel risico aan dat kan leiden tot ernstig letsel.



**LET OP** Geeft situaties aan die schade aan het product of lichte verwondingen kunnen veroorzaken.



**INFORMATIE** Aanvullende tips voor correct gebruik.



## WAARSCHUWING

- **De draagtas is uitsluitend bedoeld voor het vervoeren van kleine honden en katten binnen het door de fabrikant opgegeven gewicht.**
- **Dit product is niet bedoeld voor het vervoeren van kinderen en mag niet als speelgoed worden gebruikt.**
- **Laat uw huisdier niet gedurende langere tijd zonder toezicht in de tas.**
- **Gebruik het product niet bij zichtbare beschadigingen, zoals:**
  - beschadigde karabijnhaken of D-ringen
  - versleten of gescheurd materiaal
  - beschadigd ventilatienet
  - losgeraakte naden
  - beschadigde draagriemen
  - beschadigde gespen of ritsen
  - losse structurele onderdelen
- **Beschadigde dragende elementen (riemen, gespen, bevestigingen) kunnen leiden tot het vallen van de tas en ernstig letsel bij het dier.**
- **Laat uw huisdier niet op de tas kauwen of deze beschadigen. Kleine onderdelen kunnen worden ingeslikt en verstikking of letsel veroorzaken.**
- **Gebruik de tas niet voor agressieve, zeer onrustige of destructieve dieren.**
- **Een beschadigd ventilatienet kan leiden tot ontsnapping van het dier of onvoldoende ventilatie.**
- **Onvoldoende ventilatie kan leiden tot oververhitting of verstikking. Zorg altijd voor voldoende luchtcirculatie:**
  - bedek de gaaspanelen niet
  - plaats de tas niet zo dat de luchtstroom wordt geblokkeerd
- **De interne veiligheidslijn moet correct aan het harnas of de halsband worden bevestigd en goed worden afgesteld.**
- **Een te korte of te lange lijn kan verstikking of letsel veroorzaken.**
- **De tas beschikt niet over transportcertificeringen (bijv. IATA), tenzij anders vermeld.**
- **Controleer vóór de reis altijd de eisen van de luchtvaartmaatschappij.**
- **Bij een allergische reactie bij het dier of de gebruiker moet het gebruik onmiddellijk worden gestaakt.**
- Voor meer informatie neem contact op met uw lokale verkoper of bezoek bebobi.pl.

De fabrikant is **niet aansprakelijk** voor gevolgen van onjuist gebruik, in het bijzonder voor:

- gebruik dat niet overeenkomt met het beoogde doel
- vervoer van dieren boven het toegestane gewicht
- gebrek aan toezicht
- schade veroorzaakt door het dier
- inslikken van productonderdelen
- gebruik van een beschadigd product
- onjuiste bevestiging van de interne veiligheidslijn
- onjuist gebruik tijdens luchtvervoer
- normale slijtage

[Het product vervangt geen transportboxen of veiligheidssystemen voor dieren.](#)



## LET OP

- **Controleer vóór elk gebruik de staat van het materiaal, de naden, het ventilatienet, de draagriemen, gespen, karabijnhaken, ritsen en structurele onderdelen.**
- **Gebruik het product uitsluitend volgens het beoogde doel.**

- **Tijdens het dragen:**
  - zorg ervoor dat alle ritsen volledig gesloten zijn
  - controleer of handgrepen en riemen correct zijn bevestigd
- **Dragende elementen zijn uitsluitend bedoeld om de tas te dragen – overbelast deze niet.**
- **Reinig de tas regelmatig.**
- **Na contact met vocht moet het product grondig worden gedroogd om schimmel- en bacterievorming te voorkomen.**
- **Bewaar het product op een droge plaats.**
- **Zorg voor het comfort van uw huisdier tijdens het transport:**
  - gebruik een mat of kussen in de tas
  - laat uw dier vooraf wennen aan de tas
  - houd het gedrag van uw dier tijdens het transport in de gaten
  - zorg ervoor dat het dier voldoende ruimte heeft om zich om te draaien en te liggen
- **Het product moet onmiddellijk worden gerepareerd of vervangen in geval van:**
  - beschadigd gaas
  - beschadigde bevestigingen (karabijnhaken, D-ringen)
  - gescheurde riemen
  - beschadigde ritsen
  - losgeraakte naden
  - losse structurele onderdelen

*Door dit product te kopen en te gebruiken bevestigt de gebruiker dat hij de instructies heeft gelezen en de gebruiksvoorwaarden accepteert. De fabrikant is niet aansprakelijk voor gevolgen van onjuist gebruik.*

**DK**

**VIGTIG! SIKR DIN HUNDS SIKKERHED OG KOMFORT. LÆS VENLIGST NEDENSTÅENDE VEJLEDNING GRUNDIGT FOR AT SIKRE KORREKT OG SIKKER BRUG AF PRODUKTET.**

### Symboler



**ADVARSEL** Angiver en potentiel risiko, der kan føre til alvorlige skader.



**BEMÆRK** Angiver situationer, der kan forårsage skader på produktet eller mindre personskader.



**INFORMATION** Yderligere tips til korrekt brug.



## ADVARSEL

- **Transporttasken er udelukkende beregnet til transport af små hunde og katte inden for den vægtgrænse, der er angivet af producenten.**
- **Produktet er ikke beregnet til transport af børn eller til brug som legetøj.**
- **Efterlad ikke dit kæledyr uden opsyn i tasken i længere tid.**
- **Brug ikke produktet, hvis der er synlige skader, såsom:**
  - beskadigede karabinhager eller D-ringe
  - slidt eller revet materiale
  - beskadiget ventilationsnet
  - løse eller ødelagte syninger
  - beskadigede bærestropper
  - beskadigede spænder eller lynlåse
  - løse strukturelle dele
- **Beskadigede bærende elementer (stropper, spænder, beslag) kan medføre, at tasken falder ned og forårsager alvorlig skade på dyret.**
- **Lad ikke dit kæledyr tygge i eller beskadige tasken. Små dele kan blive slugt og forårsage kvælning eller skade.**
- **Brug ikke tasken til aggressive, meget urolige eller destruktive dyr.**
- **Et beskadiget ventilationsnet kan føre til, at dyret slipper ud eller til utilstrækkelig ventilation.**
- **Utilstrækkelig ventilation kan føre til overophedning eller kvælning. Sørg altid for tilstrækkelig luftcirkulation:**
  - dæk ikke netpanelerne
  - placer ikke tasken, så luftstrømmen blokeres
- **Den indvendige sikkerhedsline skal fastgøres korrekt til dyrets sele eller halsbånd og justeres korrekt.**
- **En for kort eller for lang line kan forårsage kvælning eller skade.**

- Tasken kan ikke transportcertificeringen (f.eks. IATA), medmindre andet er angivet.**
- Kontrollér altid flyselskabets krav før rejsen.**
- Ved allergiske reaktioner hos dyr eller bruger skal brugen straks ophøre.**
- Pour plus d'informations, contactez votre revendeur local ou consultez bebobi.pl.

De fabrikant garanterer ikke, at produktet er egnet til transport af dyr.

Le fabricant **décline toute responsabilité** en cas d'utilisation inappropriée, notamment pour :

- brug i strid med formålet
- transport af dyr over den tilladte vægt
- manglende opsyn
- skader forårsaget af dyret
- indtagelse af produktdele
- brug af et beskadiget produkt
- forkert fastgørelse af den indvendige sikkerhedsline
- forkert brug under flytransport
- naturlig slitage

*Ce produit ne remplace pas les systèmes de transport ou de sécurité certifiés pour animaux.*

## ⚠ ATTENTION

- Kontrollér før hver brug tilstanden af materiale, syninger, ventilationsnet, bærestropper, spænder, karabinhager, lynlåse og strukturelle dele.
- Brug kun produktet i overensstemmelse med dets formål.
- Under transport:
  - sørg for, at alle lynlåse er helt lukkede
  - kontrollér, at håndtag og stropper er korrekt fastgjort
- Bærende elementer er kun beregnet til at bære tasken – overbelast dem ikke.**
- Rengør tasken regelmæssigt.**
- Efter kontakt med fugt skal produktet tørres grundigt for at forhindre bakterie- og skimmeldannelse.**
- Opbevar produktet et tørt sted.**
- Sørg for dit kæledyrs komfort under transport:**
  - brug en måtte eller pude i tasken
  - væn dyret til tasken før rejsen
  - overvåg dyrets adfærd under transport
  - sørg for, at dyret har tilstrækkelig plads til at vende sig og ligge ned
- Produktet skal straks repareres eller udskiftes i tilfælde af:**
  - beskadiget net
  - beskadigede beslag (karabinhager, D-ringe)
  - ødelagte stropper
  - beskadigede lynlåse
  - løse syninger
  - løse strukturelle dele

De fabrikant garanterer ikke, at produktet er egnet til transport af dyr.

*L'achat et l'utilisation de ce produit signifient que l'utilisateur a lu le mode d'emploi et accepte les conditions d'utilisation. Le fabricant n'est pas responsable des conséquences résultant d'une utilisation du produit non conforme aux instructions.*

**NL**

**BELANGRIJK!** ZORG VOOR DE VEILIGHEID EN HET COMFORT VAN UW HUISDIER. LEES DE ONDERSTAANDE INSTRUCTIES ZORGVULDIG DOOR OM EEN VEILIGE EN CORRECTE GEBRUIK VAN HET PRODUCT TE GARANDEREN.

### Symbolen

- ⚠ WAARSCHUWING** Geeft een potentieel risico aan dat kan leiden tot ernstig letsel.
- ⚠ LET OP** Geeft situaties aan die schade aan het product of lichte verwondingen kunnen veroorzaken.
- i INFORMATIE** Aanvullende tips voor correct gebruik.
- ⚠ WAARSCHUWING**

- De draagtas is uitsluitend bedoeld voor het vervoeren van kleine honden en katten binnen de door de fabrikant opgegeven gewichtslimiet.**
- Dit product is niet bedoeld voor het vervoeren van kinderen en mag niet als speelgoed worden gebruikt.**
- Laat uw huisdier niet gedurende langere tijd zonder toezicht in de tas.**

- Gebruik het product niet bij zichtbare beschadigingen, zoals:**
  - beschadigde karabijnhaken of D-ringen
  - versleten of gescheurd materiaal
  - beschadigd ventilatienet
  - losgeraakte of gescheurde naden
  - beschadigde draagriemen
  - beschadigde gespen of ritsen
  - losse structurele onderdelen
- Beschadigde dragende elementen (riemen, gespen, bevestigingen) kunnen ertoe leiden dat de tas valt en ernstig letsel bij het dier veroorzaakt.**
- Laat uw huisdier niet op de tas kauwen of deze beschadigen. Kleine onderdelen kunnen worden ingeslikt en verstikking of letsel veroorzaken.**
- Gebruik de tas niet voor agressieve, zeer onrustige of destructieve dieren.**
- Een beschadigd ventilatienet kan leiden tot ontsnapping van het dier of onvoldoende ventilatie.**
- Onvoldoende ventilatie kan leiden tot oververhitting of verstikking. Zorg altijd voor voldoende luchtcirculatie:**
  - bedek de gaaspanelen niet
  - plaats de tas niet zodanig dat de luchtstroom wordt geblokkeerd
- De interne veiligheidslijn moet correct aan het harnas of de Halsband worden bevestigd en goed worden afgesteld.**
- Een te korte of te lange lijn kan verstikking of letsel veroorzaken.**
- De tas beschikt niet over transportcertificeringen (bijv. IATA), tenzij anders vermeld.**
- Controleer vóór de reis altijd de eisen van de luchtvaartmaatschappij.**
- Bij een allergische reactie bij het dier of de gebruiker moet het gebruik onmiddellijk worden gestaakt.**
- Voor meer informatie neem contact op met uw lokale verkoper of bezoek bebobi.pl.

De fabrikant garanterer ikke, at produktet er egnet til transport af dyr.

De fabrikant is **niet aansprakelijk** voor gevolgen van onjuist gebruik, in het bijzonder voor:

- gebruik dat niet overeenkomt met het beoogde doel
- vervoer van dieren boven het toegestane gewicht
- gebrek aan toezicht
- schade veroorzaakt door het dier
- inslikken van productonderdelen
- gebruik van een beschadigd product
- onjuiste bevestiging van de interne veiligheidslijn
- onjuist gebruik tijdens luchtvervoer
- normale slijtage

De fabrikant garanterer ikke, at produktet er egnet til transport af dyr.

*Het product vervangt geen transportboxen of veiligheidssystemen voor dieren.*

## ⚠ LET OP

- Controleer vóór elk gebruik de staat van het materiaal, de naden, het ventilatienet, de draagriemen, gespen, karabijnhaken, ritsen en structurele onderdelen.**
- Gebruik het product uitsluitend volgens het beoogde doel.**
- Tijdens het dragen:**
  - zorg ervoor dat alle ritsen volledig gesloten zijn
  - controleer of handgrepen en riemen correct zijn bevestigd
- Dragende elementen zijn uitsluitend bedoeld om de tas te dragen – overbelast deze niet.***
- Reinig de tas regelmatig.***
- Na contact met vocht moet het product grondig worden gedroogd om schimmel- en bacterievorming te voorkomen.***
- Bewaar het product op een drage plaats.***
- Zorg voor het comfort van uw huisdier tijdens het transport:***
  - gebruik een mat of kussen in de tas
  - laat uw dier vooraf wennen aan de tas
  - houd het gedrag van uw dier tijdens het transport in de gaten
  - zorg ervoor dat het dier voldoende ruimte heeft om zich om te draaien en te liggen
- Het product moet onmiddellijk worden gerepareerd of vervangen in geval van:**
  - beschadigd gaas
  - beschadigde bevestigingen (karabijnhaken, D-ringen)
  - gescheurde riemen
  - beschadigde ritsen
  - losgeraakte of gescheurde naden
  - losse structurele onderdelen

*Door dit product te kopen en te gebruiken bevestigt de gebruiker dat hij de instructies heeft gelezen en de gebruiksvoorwaarden accepteert. De fabrikant is niet aansprakelijk voor gevolgen van onjuist gebruik.*

**DK**

**VIGTIG!** SIKR DIN HUNDS SIKKERHED OG KOMFORT. LÆS VENLIGST NEDENSTÅENDE VEJLEDNING GRUNDIGT FOR AT SIKRE KORREKT OG SIKKER BRUG AF PRODUKTET.

### Symboler

- ⚠ ADVARSEL** Angiver en potentiel risiko, der kan føre til alvorlige skader.
- ⚠ BEMÆRK** Angiver situationer, der kan forårsage skader på produktet eller mindre personskader.
- i INFORMATION** Yderligere tips til korrekt brug.
- ⚠ ADVARSEL**

- Transporttasken er udelukkende beregnet til transport af små hunde og katte inden for den vægtgrænse, der er angivet af producenten.**
- Produktet er ikke beregnet til transport af børn eller til brug som legetøj.**
- Efterlad ikke dit kæledyr uden opsyn i tasken i længere tid.**
- Brug ikke produktet, hvis der er synlige skader, såsom:**
  - beskadigede karabinhager eller D-ringe
  - slidt eller revet materiale
  - beskadiget ventilationsnet
  - løse eller ødelagte syninger
  - beskadigede bærestropper
  - beskadigede spænder eller lynlåse
  - løse strukturelle dele
- Beskadigede bærende elementer (stropper, spænder, beslag) kan medføre, at tasken falder ned og forårsager alvorlig skade på dyret.**
- Lad ikke dit kæledyr tygge i eller beskadige tasken. Små dele kan blive slugt og forårsage kvælning eller skade.**
- Brug ikke tasken til aggressive, meget urolige eller destruktive dyr.**
- Et beskadiget ventilationsnet kan føre til, at dyret slipper ud eller til utilstrækkelig ventilation.**
- Utilstrækkelig ventilation kan føre til overophedning eller kvælning. Sørg altid for tilstrækkelig luftcirkulation:**
  - dæk ikke netpanelerne
  - placer ikke tasken på en måde, der blokerer luftstrømmen
- Den indvendige sikkerhedsline skal fastgøres korrekt til dyrets sele eller Halsbånd og justeres korrekt.**
- En for kort eller for lang line kan forårsage kvælning eller skade.**
- Tasken har ikke transportcertificeringer (f.eks. IATA), medmindre andet er angivet.**
- Kontrollér altid flyselskabets krav før rejsen.**
- Ved allergiske reaktioner hos dyret eller brugeren skal brugen straks ophøre.**
- For yderligere information kontakt din forhandler eller besøg bebobi.pl.

De fabrikant garanterer ikke, at produktet er egnet til transport af dyr.

Producenten **påtager sig intet ansvar for konsekvenser** af forkert brug, herunder især:

- brug i strid med det tilsigtede formål
- transport af dyr over den tillaaete vægt
- manglende opsyn
- skader forårsaget af dyret
- indtagelse af produktdele
- brug af et beskadiget produkt
- forkert fastgørelse af den indvendige sikkerhedsline
- forkert brug under flytransport
- naturlig slitage

De fabrikant garanterer ikke, at produktet er egnet til transport af dyr.

*Produktet erstatter ikke transportkasser eller sikkerhedssystemer til dyr.*

De fabrikant garanterer ikke, at produktet er egnet til transport af dyr.

### ⚠ BEMÆRK

- Kontrollér før hver brug tilstanden af materiale, syninger, ventilationsnet, bærestropper, spænder, karabinhager, lynlåse og strukturelle dele.

- Brug kun produktet i overensstemmelse med dets formål.**
- Under transport:**
  - sørg for, at alle lynlåse er helt lukkede
  - kontrollér, at håndtag og stropper er korrekt fastgjort
- Bærende elementer er kun beregnet til at bære tasken – overbelast dem ikke.**
- Rengør tasken regelmæssigt.**
- Efter kontakt med fugt skal produktet tørres grundigt for at forhindre bakterie- og skimmeldannelse.**
- Opbevar produktet på et tørt sted.**
- Sørg for dit kæledyrs komfort under transport:**
  - brug en måtte eller pude i tasken
  - væn dyret til tasken før rejsen
  - overvåg dyrets adfærd under transport
  - sørg for, at dyret har tilstrækkelig plads til at vende sig og ligge ned
- Produktet skal straks repareres eller udskiftes i tilfælde af:**
  - beskadiget net
  - beskadigede beslag (karabinhager, D-ringe)
  - ødelagte stropper
  - beskadigede lynlåse
  - løse eller ødelagte syninger
  - løse strukturelle dele


*Køb og brug af dette produkt betyder, at brugeren har læst instruktionen og accepterer brugsbetingelserne. Producenten er ikke ansvarlig for konsekvenser af forkert brug.*

**SE**

**¡VIKTIGT!** SÄKERSTÄLL DITT HUSDJURS SÄKERHET OCH KOMFORT. LÄS NOGA IGENOM NEDANSTÅENDE INSTRUKTIONER FÖR ATT GARANTERA SÄKER OCH KORREKT ANVÄNDNING AV PRODUKTEN.

### Symboler

** VARNING** Anger en potentiell risk som kan orsaka allvarliga skador.

** OBS** Anger situationer som kan orsaka skador på produkten eller lindriga personskador.

** INFORMATION** Ytterligare rekommendationer för korrekt användning.

## VARNING

- Transportväskan är endast avsedd för transport av små hundar och katter inom den viktgräns som anges av tillverkaren.**
- Produkten är inte avsedd för transport av barn eller för användning som leksak.**
- Lämna inte ditt husdjur utan uppsikt i väskan under längre perioder.**
- Använd inte produkten om synliga skador förekommer, såsom:**
  - skadade karbinhakar eller D-ringar
  - slitet eller trasigt material
  - skadat ventilationsnät
  - spruckna eller lösa sömmar
  - skadade bärremmar
  - skadade spännen eller dragkedjor
  - lösa konstruktionsdelar
- Skadade bärande delar (remmar, spännen, beslag) kan leda till att väskan faller och orsakar allvarliga skador på djuret.**
- Låt inte ditt husdjur tugga på eller skada väskan. Små delar kan sväljas och orsaka kvävning eller skador.**
- Använd inte väskan för aggressiva, mycket oroliga eller destruktiva djur.**
- Ett skadat ventilationsnät kan leda till att djuret rymmer eller till otillräcklig ventilation.**
- Otillräcklig ventilation kan leda till överhettning eller kvävning. Säkerställ alltid god luftcirkulation:**
  - täck inte nätpanelerna
  - placera inte väskan så att luftflödet blockeras
- Den interna säkerhetslinan måste fästas korrekt i djurets sele eller Halsband och justeras rätt.**
- En för kort eller för lång lina kan orsaka kvävning eller skador.**
- Väskan har inga transportcertifieringar (t.ex. IATA), om inget annat anges.**
- Kontrollera alltid flygbolagets krav före resan.**
- Vid allergisk reaktion hos djuret eller användaren ska användningen omedelbart avbrytas.**
- För mer information, kontakta din återförsäljare eller besök bebobí.pl.

Tillverkaren **ansvarar inte** för konsekvenser av felaktig användning, särskilt inte för:

- användning som inte överensstämmer med avsett ändamål
- transport av djur som överstiger tillåten vikt
- brist på tillsyn
- skador orsakade av djuret
- förtäring av produktdelar
- användning av en skadad produkt
- felaktig fastsättning av den interna säkerhetslinan
- felaktig användning vid flygtransport
- normalt slitage

***Produkten ersätter inte transportburar eller säkerhetssystem för djur.***

## OBS

- Kontrollera före varje användning materialets skick, sömmar, ventilationsnät, bärremmar, spännen, karbinhakar, dragkedjor och konstruktionsdelar.**
- Använd produkten endast enligt dess avsedda användning.**
- Vid transport:**
  - säkerställ att alla dragkedjor är helt stängda
  - kontrollera att handtag och remmar är korrekt fästa
- Bärande delar är endast avsedda för att bära väskan – överlasta dem inte.**
- Rengör väskan regelbundet.**
- Efter kontakt med fukt ska produkten torkas noggrant för att förhindra bakterie- och mögelbildning.**
- Förvara produkten på en torr plats.**
- Säkerställ djurets komfort under transport:**
  - använd en matta eller kudde i väskan
  - vänj djuret vid väskan före resan
  - övervaka djurets beteende under transport
  - se till att djuret har tillräckligt med utrymme för att vända sig och ligga ner
- Produkten ska omedelbart repareras eller bytas ut vid:**
  - skadat nät
  - skadade beslag (karbinhakar, D-ringar)
  - trasiga remmar
  - skadade dragkedjor
  - spruckna sömmar
  - lösa konstruktionsdelar


*Köp och användning av denna produkt innebär att användaren har läst instruktionerna och accepterar användningsvillkoren. Tillverkaren ansvarar inte för användning som inte följer instruktionerna.*

**NO**

**VIKTIG!** SÖRG FOR SIKKERHET OG KOMFORT FOR KJÆLEDYRET DITT. LES FØLGENDE INSTRUKSJONER NØYE FOR Å SIKRE TRYGG OG KORREKT BRUK AV PRODUKTET.

### Symboler

** ADVARSEL** Indikerer potensiell risiko som kan føre til alvorlig skade.

** OBS** Indikerer situasjoner som kan føre til skade på produktet eller mindre personskader.

** INFORMASJON** Tilleggsråd for riktig bruk.

## ADVARSEL

- Transportvesken er kun beregnet for transport av små hunder og katter innenfor vektgrensen angitt av produsenten.**
- Produktet er ikke beregnet for transport av barn eller til bruk som leketøy.**
- Ikke la kjæledyret være uten tilsyn i vesken over lengre tid.**
- Ikke bruk produktet dersom det har synlige skader, som for eksempel:**
  - skadde karabinkroker eller D-ringer
  - slitt eller revet materiale
  - skadet ventilasjonsnett
  - løse eller ødelagte sømmer
  - skadde bærestropper
  - skadde spenner eller glidelåser
  - løse konstruksjonsdeler

- Skadde bærende elementer (stropper, spenner, beslag) kan føre til at vesken faller og forårsaker alvorlig skade på dyret.**
- Ikke la kjæledyret tygge på eller skade vesken. Små deler kan bli svelget og forårsake kvelning eller skade.**
- Ikke bruk vesken for aggressive, svært urolige eller destruktive dyr.**
- Et skadet ventilasjonsnett kan føre til at dyret rømmer eller til utilstrekkelig ventilasjon.**
- Utilstrekkelig ventilasjon kan føre til overoppheting eller kvelning. Sørg alltid for god luftgjennomstrømning:**
  - ikke dekk til nettingpanelene
  - ikke plasser vesken slik at luftstrømmen blokkeres
- Den interne sikkerhetslinen må festes korrekt til dyrets sele eller Halsbånd og justeres riktig.**
- En for kort eller for lang line kan føre til kvelning eller skade.**
- Vesken har ikke transportsertifiseringer (f.eks. IATA), med mindre annet er oppgitt.**
- Kontroller alltid flyselskapets krav før reisen.**
- Ved allergiske reaksjoner hos dyret eller brukeren skal bruken stoppes umiddelbart.**
- For mer informasjon, kontakt din lokale forhandler eller besøk bebobí.pl.

Produsenten **er ikke ansvarlig** for konsekvenser av feil bruk, spesielt for:

- bruk som ikke er i samsvar med tiltenkt formål
- transport av dyr over tillatt vekt
- manglende tilsyn
- skader forårsaket av dyret
- svelging av produktdeler
- bruk av et skadet produkt
- feil festing av den interne sikkerhetslinen
- feil bruk under flytransport
- normal slitasje

***Produktet erstatter ikke transportbur eller sikkerhetssystemer for dyr.***

## OBS

- Kontroller før hver bruk tilstanden til materiale, sømmer, ventilasjonsnett, bærestropper, spenner, karabinkroker, glidelåser og konstruksjonsdeler.**
- Bruk produktet kun i henhold til dets tiltenkte formål.**
- Under transport:**
  - sørg for at alle glidelåser er helt lukket
  - kontroller at håndtak og stropper er korrekt festet
- Bærende elementer er kun beregnet for å bære vesken – ikke overbelast dem.**
- Rengjør vesken regelmessig.**
- Etter kontakt med fuktighet skal produktet tørkes grundig for å forhindre bakterie- og muggdannelse.**
- Oppbevar produktet på et tørt sted.**
- Sørg for kjæledyrets komfort under transport:**
  - bruk en matte eller pute i vesken
  - la dyret bli vant til vesken før reisen
  - overvåk dyrets atferd under transport
  - sørg for at dyret har nok plass til å snu seg og ligge
- Produktet må repareres eller erstattes umiddelbart ved:**
  - skadet nett
  - skadde beslag (karabinkroker, D-ringer)
  - ødelagte stropper
  - skadde glidelåser
  - løse eller ødelagte sømmer
  - løse konstruksjonsdeler


*Kjøp og bruk av dette produktet betyr at brukeren har lest instruksjonen og aksepterer bruksvilkårene. Producenten er ikke ansvarlig for konsekvenser av feil bruk.*

**EE**

**TÄHTIS!** HOOLITSE OMA LEMMIKU TURVALISUSE JA MUGAVUSE EEST. PALUME TUTVUDA ALLPOOL OLEVATE JUHI-ISTEGA, ET TAGADA TOOTE OHUTU JA ÕIGE KASUTAMINE.

#### Sümbolid

** HOIATUS** Näitab võimalikku ohtu, mis võib põhjustada tõsiseid vigastusi.

** ETTEVAATUST** Näitab olukordi, mis võivad põhjustada toote kahjustumist või kergeid vigastusi.

**INFO** Täiendavad soovitused õige kasutuse kohta.

## HOIATUS

- Transpordikott on mõeldud ainult väikeste koerte ja kasside transportimiseks vastavalt tootja määratud kaalupiirangule.**
- Toode ei ole mõeldud laste transportimiseks ega mänguasjana kasutamiseks.**
- Ärge jätke looma pikaks ajaks järelevalveta kotti.**
- Ärge kasutage toodet, kui sellel on nähtavaid kahjustusi, näiteks:**
  - kahjustatud karabiinid või D-rõngad
  - kulunud või rebenenud materjal
  - kahjustatud ventilatsioonivõrk
  - lahtised või katkenud õmblused
  - kahjustatud kanderihmad
  - kahjustatud pandlad või tõmblukud
  - lahtised konstruktsioonielemendid
- Kahjustatud kandeelemendid (rihmad, pandlad, kinnitused) võivad põhjustada kotti kukkumise ja looma tõsise vigastuse.**
- Ärge lubage loomal kotti närida ega kahjustada. Väikesed osad võivad alla neelata ja põhjustada lämbumist või vigastusi.**
- Ärge kasutage kotti agressiivsete, väga rahutute või hävitava käitumisega loomade puhul.**
- Kahjustatud ventilatsioonivõrk võib põhjustada looma põgenemise või ebapiisava õhuringluse.**
- Ebapiisav ventilatsioon võib põhjustada ülekuumenemist või lämbumist. Tagage alati piisav õhu liikumine:**
  - ärge katke võrgupaneele
  - ärge asetage kotti nii, et õhuvool on takistatud
- Sisemine turvarihm peab olema õigesti kinnitatud looma rakmete või kaelarihma külge ning õigesti reguleeritud.**
- Liiga lühike või liiga pikk rihm võib põhjustada lämbumist või vigastusi.**
- Kotil puuduvad transpordisertifikaadid (nt IATA), kui pole märgitud teisiti.**
- Enne reisi kontrollige alati lennufirma nõudeid.**
- Allergiilise reaktsiooni korral loomal või kasutajal lõpetage toote kasutamine kohe.**

- Lisateabe saamiseks võtke ühendust kohaliku müüjaga või külastage veebilehte bebob.pl.

Tootja **ei vastuta** väärkasutusest tulenevate tagajärgede eest, eelkõige:

- kasutamine vastuolus ettenähtud otstarbega
- loomade transportimine üle lubatud kaalu
- järelevalve puudumine
- looma põhjustatud kahjustused
- toote osade allaneelamine
- kahjustatud toote kasutamine
- sisemise turvarihma vale kinnitamine
- vale kasutamine lennutranspordis
- loomulik kulumine

**Toode ei asenda sertifitseeritud transpordipuure ega loomade ohutussüsteeme.**

## ETTEVAATUST

- Enne iga kasutamist kontrollige materjali, õmbluste, ventilatsioonivõrgu, rihmade, pandlate, karabiinide, tõmblukkude ja konstruktsioonielementide seisukorda.
- Kasutage toodet ainult vastavalt selle otstarbele.**
- Transportimisel:**
  - veenduge, et kõik tõmblukud on täielikult suletud
  - kontrollige, et käepidemed ja rihmad on õigesti kinnitatud
- Kandeelemendid on mõeldud ainult kotti kandmiseks – ärge koormake neid üle.**
- Puhastage kotti regulaarselt.**
- Pärast kokkupuudet niiskusega kuivatage toode põhjalikult, et vältida bakterite ja hallituse teket.**
- Hoidke toodet kuivas kohas.**
- Tagage looma mugavus transportimise ajal:**
  - kasutage kotti sees alust või pehmeidust
  - harjutage loom enne reisi kotiga
  - jälgige looma käitumist transportimise ajal
  - veenduge, et loomal on piisavalt ruumi pööramiseks ja lamamiseks
- Toode tuleb kohe parandada või välja vahetada, kui esineb:**
  - kahjustatud võrk
  - kahjustatud kinnitused (karabiinid, D-rõngad)
  - katkenud rihmad

- kahjustatud tõmblukud
- lahtised õmblused
- lahtised konstruktsioonielemendid

*Selle toote ostmine ja kasutamine kinnitab, et kasutaja on juhised läbi lugenud ja nõustub kasutustingimustega. Tootja ei vastuta juhistele mittevastavast kasutamisest tulenevate tagajärgede eest.*

**LV**

**SVARĪGI!** RŪPĒJIES PAR SAVU MĪLUĻU DROŠĪBU UN KOMFORTU. LŪDZU, IEPAZĪSTIES AR TĀLĀK NORĀDĪTAJĀM INSTRUKCIJĀM, LAI NODROŠINĀTU PRODUKTA DROŠU UN PAREIZU LIETOŠANU.

#### Simboli

**BRĪDINĀJUMS** Norāda uz potenciālu risku, kas var izraisīt nopietnus savainojumus.

**UZMANĪBU** Norāda uz situācijām, kas var izraisīt produkta bojājumus vai vieglus savainojumus.

**INFORMĀCIJA** Papildu norādījumi pareizai lietošanai.

## BRĪDINĀJUMS

- Transportēšanas soma paredzēta tikai mazu suņu un kaķu pārvadāšanai, ievērojot ražotāja noteikto svara ierobežojumu.**
- Produkts nav paredzēts bērnu pārvadāšanai vai izmantošanai kā rotaļlieta.**
- Neatstājiet dzīvnieku somā bez uzraudzības ilgstoši.**
- Nelietojiet produktu, ja ir redzami bojājumi, piemēram:**
  - bojāti karabiņi vai D-veida gredzeni
  - nodilis vai saplēsts materiāls
  - bojāts ventilācijas tīkls
  - atirušas vai bojātas šuves
  - bojātas nēsāšanas siksnas
  - bojātas sprādzes vai rāvējslēdzēji
  - valjīgas konstrukcijas detaļas
- Bojāti nesošie elementi (siksnas, sprādzes, stiprinājumi) var izraisīt somas nokrišanu un nopietnas dzīvnieka traumas.**
- Nelaujiet dzīvniekam košļāt vai bojāt somu. Mazas detaļas var tikt norītas un izraisīt aizrīšanas vai traumas.**
- Nelietojiet somu agresīviem, ļoti nemierīgiem vai destruktīviem dzīvniekiem.**
- Bojāts ventilācijas tīkls var izraisīt dzīvnieka izbēgšanu vai nepietiekamu ventilāciju.**
- Nepietiekama ventilācija var izraisīt pārkaršanu vai nosmakšanu. Vienmēr nodrošiniet pietiekamu gaisa plūsmu:**
  - neaiclājiet tīkla paneļus
  - nenovietojiet somu tā, ka tiek bloķēta gaisa cirkulācija
- Iekšējā drošības sikсна jāpiestiprina pareizi pie dzīvnieka iemauktiem vai kaklasiksnas un jāregulē atbilstoši.**
- Pārāk īsa vai pārāk gara sikсна var izraisīt nosmakšanu vai traumas.**
- Somai nav transportēšanas sertifikātu (piemēram, IATA), ja vien nav norādīts citādi.**
- Pirms ceļojuma vienmēr pārbaudiet aviokompānijas prasības.**
- Alerģiskas reakcijas gadījumā dzīvniekam vai lietotājam nekavējoties pārtrauciet produkta lietošanu.**
- Lai iegūtu vairāk informācijas, sazinieties ar pārdevēju vai apmeklējiet bebob.pl.

Ražotājs **nav atbildīgs** par nepareizas lietošanas sekām, jo īpaši par:

- lietošanu neatbilstoši paredzētajam mērķim
- dzīvnieku pārvadāšanu, kas pārsniedz atļauto svaru
- uzraudzības trūkumu
- dzīvnieka izraisītiem bojājumiem
- produkta detaļu norīšanu
- bojāta produkta lietošanu
- nepareizu iekšējās drošības siksnas piestiprināšanu
- nepareizu lietošanu aviopārvadājumos
- dabisku nolietojumu

**Produkts neaizstāj dzīvnieku transportēšanas būrus vai drošības sistēmas.**

## UZMANĪBU

- Pirms katras lietošanas pārbaudiet materiāla, šuvju, ventilācijas tīkla, siksnu, sprādzi, karabiņu, rāvējslēdzēju un konstrukcijas elementu stāvokli.**
- Lietojiet produktu tikai atbilstoši tā paredzētajam mērķim.**
- Pārvadāšanas laikā:**
  - pārliecinieties, ka visi rāvējslēdzēji ir pilnībā aizvērti
  - pārbaudiet, vai rokturi un siksnas ir pareizi nostiprināti
- Nesošie elementi paredzēti tikai somas nēsāšanai – nepārslodģojiet tos.**
- Regulāri tīriet somu.**
- Pēc saskares ar mitrumu produktu rūpīgi izžāvējiet, lai novērstu baktēriju un pelējuma veidošanos.**
- Uzglabājiet produktu sausā vietā.**
- Nodrošiniet dzīvnieka komfortu pārvadāšanas laikā:**
  - izmantojiet pakļājiņu vai oderi somas iekšpusē
  - pieradiniet dzīvnieku pie somas pirms ceļojuma
  - uzraugiet dzīvnieka uzvedību pārvadāšanas laikā
  - pārliecinieties, ka dzīvniekam ir pietiekami daudz vietas, lai apgrieztos un apgultos
- Produkts nekavējoties jāremontē vai jānomaina, ja:**
  - bojāts tīkls
  - bojāti stiprinājumi (karabiņi, D-gredzeni)
  - pārrautas siksnas
  - bojāti rāvējslēdzēji
  - atirušas šuves
  - valjīgas konstrukcijas detaļas

*Produkta iegāde un lietošana nozīmē, ka lietotājs ir izlasījis instrukciju un piekrīt lietošanas noteikumiem. Ražotājs nav atbildīgs par nepareizas lietošanas sekām.*

**LT**

**SVARBU!** RŪPINKITĒS SAVO AUGINTINIO SAUGUMU IR KOMFORTU. PRAŠOME PERSKAITYTI TOLIAU PATEIKTAS INSTRUKCIJAS, KAD UŽTIKRINTUMĒTE SAUGŲ IR TEISINGĄ PRODUKTO NAUDOJIMĄ.

#### Simboliai

**ĮSPĖJIMAS** Nurodo galimą pavojų, galintį sukelti rimtus sužalojimus.

**DĖMESIO** Nurodo situacijos, kurios gali sukelti produkto pažeidimus arba nedidelius sužalojimus.

**INFORMACIJA** Papildomi patarimai tinkamam naudojimui.

## ĮSPĖJIMAS

- Transportavimo krepšys skirtas tik mažų šunų ir kačių transportavimui, laikantis gamintojo nustatyto svorio apribojimo.
- Produkto nėra skirtas vaikų transportavimui ir negali būti naudojamas kaip žaislas.
- Nepalikite gyvūno krepšyje be priežiūros ilgesnį laiką.**
- Nenaudokite produkto, jei pastebimi akivaizdūs pažeidimai, tokie kaip:**
  - pažeisti karabinai arba D formos žiedai
  - susidėvėjusi arba suplyšusi medžiaga
  - pažeistas ventiliacijos tinklelis
  - iširusios siūlės
  - pažeistos nešimo diržai
  - pažeistos sagtelės arba užtrauktukai
  - atsilaisvinusios konstrukcinės dalys
- Pažeisti laikantieji elementai (diržai, sagtelės, tvirtinimo detalės) gali sukelti krepšio nukritimą ir rimtus gyvūno sužalojimus.**
- Neleiskite gyvūnui graužti ar gadinti krepšio. Mažos dalys gali būti prarytos ir sukelti užspringimą ar sužalojimus.**
- Nenaudokite krepšio agresyviems, labai neramiems ar destraktyviems gyvūnams.**
- Pažeistas ventiliacijos tinklelis gali sukelti gyvūno pabėgimą arba nepakankamą oro cirkuliaciją.**
- Nepakankama ventiliacija gali sukelti perkaitimą arba uždusimą. Visada užtikrinkite tinkamą oro cirkuliaciją:**
  - neuždenkite tinklinių panelių

- o нестатките крeпшиo таип, кад бtуtь блокуюјамас оро сраутас
- **Vidinis saugos dirželis turi būti tinkamai pritvirtintas prieš gyvūno petnešų arba antkaklio ir tinkamai sureguliuotas.**
- **Per trumpas arba per ilgas dirželis gali sukelti uždusimą ar sužalojimus.**
- **Kerpšys neturi transportavimo sertifikatų (pvz., IATA), jei nenurodyta kitaip.**
- **Prieš kelionę visada patikrinkite oro linijų reikalavimus.**
- **Alerginės reakcijos atveju gyvūnui ar naudotojui nedelsiant nutraukite produkto naudojimą.**
- Daugiau informacijos rasite susisiekę su vietiniu pardavėju arba apsilanke svetainėje bebobι.pl.

Gamintojas **neatsako už** netinkamo naudojimo pasekmes, ypač už:

- naudojimą ne pagal paskirtį
- gyvūnų, viršijančių leistiną svorį, transportavimą
- priežiūros trūkumą
- gyvūno sukeltus pažeidimus
- produkto dalių prarajimą
- pažeisto produkto naudojimą
- netinkamą vidinio saugos dirželio pritvirtinimą
- netinkamą naudojimą oro transporto metu
- natūralų nusidėvėjimą

***Produktas nepakeičia gyvūnų transportavimo dėžių ar saugos sistemų.***

## ⚠ DĖMESIO

- **Prieš kiekvieną naudojimą patikrinkite medžiagos, siūlių, ventilacijos tinklėlio, diržų, sagtelių, karabinų, užtrauktukų ir konstrukcinių elementų būklę.**
- **Naudokite produktą tik pagal paskirtį.**
- **Transportuojant:**
  - o įsitikinkite, kad visi užtrauktukai yra visiškai uždaryti
  - o patikrinkite, ar rankenos ir diržai yra tinkamai pritvirtinti
- **Laikančiosios dalys skirtos tik krepšio nešimui – neperkraukite jų.**
- **Reguliariai valykite krepšį.**
- **Po sąlyčio su drėgme produktą kruopščiai išdžiovinkite, kad išvengtumėte bakterijų ir pelėsio susidarymo.**
- **Laikykite produktą sausoje vietoje.**
- **Užtikrinkite gyvūno komfortą kelionės metu:**
  - o naudokite kilimėlį ar paklotą krepšio viduje
  - o prieš kelionę pripratinkite gyvūną prie krepšio
  - o stebėkite gyvūno elgesį transportavimo metu
  - o įsitikinkite, kad gyvūnas turi pakankamai vietos apsisukti ir atsigulti
- **Produktą reikia nedelsiant suremontuoti arba pakeisti, jei:**
  - o pažeistas tinklėlis
  - o pažeistos tvirtinimo detalės (karabinai, D žiedai)
  - o nutrūkę diržai
  - o pažeisti užtrauktukai
  - o iširusios siūlės
  - o atsilaisvinusios konstrukcinės dalys

*Produkto įsigijimas ir naudojimas reiškia, kad vartotojas perskaitė instrukcijas ir sutinka su naudojimo sąlygomis. Gamintojas neatsako už naudojimą, kuris neatitinka instrukcijos.*

## BG

**ВАЖНО! ОСИГУРЕТЕ БЕЗОПАСНОСТТА И КОМФОРТА НА ВАШИЯ ДОМАШЕН ЛЮБИМЕЦ, МОЛЯ, ЗАПОЗНАЙТЕ СЕ СЪС СЛЕДНИТЕ УКАЗАНИЯ, ЗА ДА ГАРАНТИРАТЕ БЕЗОПАСНА И ПРАВИЛНА УПОТРЕБА НА ПРОДУКТА.**

### Символи

**⚠ ПРЕДУПРЕЖДЕНИЕ** Посочва потенциален риск, който може да доведе до сериозни наранявания.

**⚠ ВНИМАНИЕ** Посочва ситуации, които могат да причинят повреда на продукта или леки наранявания.

**ℹ ИНФОРМАЦИЯ** Допълнителни съвети за правилна употреба.

## ⚠ ПРЕДУПРЕЖДЕНИЕ

## ⚠ ПРЕДУПРЕЖДЕНИЕ

- Чантата за транспортиране е предназначена само за превоз на малки кучета и котки в рамките на теглото, определено от производителя.
- Продуктът не е предназначен за превоз на деца и не трябва да се използва като играчка.
- **Не оставайте животното без надзор в чантата за продължителен период от време.**
- **Не използвайте продукта при видимих повреди, като например:**
  - o повредени карабинери или D-пръстени
  - o износен или скъсан материал
  - o повредена вентилационна мрежа
  - o разкъсани или разшити шевове
  - o повредени носещи ремъци
  - o повредени катарами или ципове
  - o разхлабени конструктивни елементи
- **Повредени носещи елементи (ремъци, катарами, крепежни елементи) могат да доведат до падане на чантата и сериозни наранявания на животното.**
- **Не позволявайте на животното да гризе или поврежда чантата.** Малки части могат да бъдат погълнати и да причинят задушаване или наранявания.
- **Не използвайте чантата за агресивни, силно неспокойни или разрушителни животни.**
- Повредената вентилационна мрежа може да доведе до бегство на животното или недостатъчна вентилация.
- Недостатъчната вентилация може да доведе до прегряване или задушаване. **Винаги осигурявайте достатъчна циркулация на въздуха:**
  - o не покривайте мрежестите панели
  - o не поставяйте чантата по начин, който блокира въздушния поток
- **Вътрешният предпазен ремък трябва да бъде правилно закрепен към нагръдника или нашийника на животното и правилно регулиран.**
- Твърде къс или твърде дълъг ремък може да причини задушаване или наранявания.
- Чантата няма транспортни сертификати (напр. IATA), освен ако не е посочено друго.
- Преди пътуване винаги проверявайте изискванията на авиокомпанията.
- При поява на алергична реакция при животното или потребителя, незабавно прекратете употребата на продукта.
- За повече информация се свържете с местния търговец или посетете bebobι.pl.

Производителят **не носи отговорност** за последствия от неправилна употреба, по-специално за:

- употреба не по предназначение
- превоз на животни над допустимото тегло
- липса на надзор
- повреди, причинени от животното
- поглъщане на части от продукта
- използване на повреден продукт
- неправилно закрепване на вътрешния предпазен ремък
- неправилна употреба при въздушен транспорт
- естествено износване

**Продуктът не замества транспортни клетки или системи за безопасност за домашни любимци.**

## ⚠ ВНИМАНИЕ

- **Преди всяка употреба проверявайте състоянието на материала, шевовете, вентилационната мрежа, ремъците, катарамите, карабинерите, циповете и конструктивните елементи.**
- **Използвайте продукта само по предназначение.**
- **По време на пренасяне:**
  - o уверете се, че всички ципове са напълно затворени
  - o проверете правилното закрепване на дръжките и ремъците
- **Носещите елементи са предназначени само за пренасяне на чантата – не ги претоварвайте.**
- **Почиствайте редовно продукта.**
- **След контакт с влага продуктът трябва да бъде добре изсушен, за да се предотврати образуването на бактерии и плесен.**
- **Съхранявайте продукта на сухо място.**
- **Осигурете комфорт на животното по време на транспортиране:**
  - o използвайте постелка или подложка в чантата
  - o привикнете животното към чантата преди пътуване
  - o наблюдавайте поведението на животното по време на транспорт

- o уверете се, че има достатъчно място да се обърне и легне
- **Продуктът трябва незабавно да бъде ремонтиран или заменен при:**
  - o повредена мрежа
  - o повредени крепежни елементи (карабинери, D-пръстени)
  - o скъсани ремъци
  - o повредени ципове
  - o разкъсани шевове
  - o разхлабени конструктивни елементи

*Закупуването и използването на този продукт означава, че потребителят е прочел инструкциите за употреба и приема условията за използване. Производителят не носи отговорност за последиците от използването на продукта в противоречие с инструкциите.*

### RO

**IMPORTANT! AVEȚI GRIJĂ DE SIGURANȚA ȘI CONFORTUL ANIMALULUI DUMNEAVOASTRĂ DE COMPANIE. VĂ RUGĂM SĂ CITIȚI URMĂTOARELE INSTRUCȚIUNI PENTRU A ASIGURA O UTILIZARE CORECTĂ ȘI SIGURĂ A PRODUSULUI.**

### Simboluri

**⚠ AVERTISMENT** Indică un risc potențial care poate duce la vătămări grave.

**⚠ ATENȚIE** Indică situații care pot cauza deteriorarea produsului sau răni minore.

**ℹ INFORMAȚII** Recomandări suplimentare privind utilizarea adecvată.

## ⚠ AVERTISMENT

- **Geanta de transport este destinată exclusiv transportului câinilor și pisicilor de talie mică, în limita de greutate specificată de producător.**
- **Produsul nu este destinat transportului copiilor și nu trebuie utilizat ca jucărie.**
- **Nu lăsați animalul nesupravegheat în geantă pentru perioade lungi de timp.**
- **Nu utilizați produsul dacă prezintă defecte vizibile, cum ar fi:**
  - o carabiniere sau inele D deteriorate
  - o material uzat sau rupt
  - o plasă de ventilație deteriorată
  - o cusături desfăcute
  - o curele de transport deteriorate
  - o catarame sau fermoare deteriorate
  - o elemente structurale slăbite
- **Elementele portante deteriorate (curele, catarame, accesorii) pot duce la căderea geții și la vătămări grave ale animalului.**
- **Nu permiteți animalului să roadă sau să deterioreze geanta. Piesele mici pot fi înghițite și pot provoca sufocare sau vătămări.**
- **Nu utilizați geanta pentru animale agresive, foarte agitate sau distructive.**
- **O plasă de ventilație deteriorată poate duce la evadarea animalului sau la o ventilație insuficientă.**
- **Ventilația insuficientă poate provoca supraîncălzire sau sufocare. Asigurați întotdeauna o bună circulație a aerului:**
  - o nu acoperiți panourile din plasă
  - o nu poziționați geanta astfel încât fluxul de aer să fie blocat
- **Cureaua de siguranță internă trebuie fixată corect de hamul sau zgarda animalului și reglată corespunzător.**
- **O curela prea scurtă sau prea lungă poate provoca sufocare sau vătămări.**
- **Geanta nu are certificări de transport (de ex. IATA), dacă nu este specificat altfel.**
- **Verificați întotdeauna cerințele companiei aeriene înainte de călătorie.**
- **În caz de reacții alergice la animal sau utilizator, interrompeți imediat utilizarea produsului.**
- Pentru mai multe informații, contactați distribuitorul sau vizitați bebobι.pl.

Producătorul **nu este responsabil** pentru consecințele utilizării necorespunzătoare, în special pentru:

- utilizare în alt scop decât cel prevăzut
- transportul animalelor care depășesc greutatea admisă
- lipsa supravegherii
- deteriorări cauzate de animal
- înghițirea componentelor produsului
- utilizarea unui produs deteriorat

- fixarea incorectă a curelei de siguranță interne
- utilizarea necorespunzătoare în transportul aerian
- uzura normală

**Produsul nu înlocuiește cuștile de transport sau sistemele de siguranță pentru animale.**

## ⚠️ ATENȚIE

- Înainte de fiecare utilizare, verificați starea materialului, cusăturilor, plasei de ventilație, curelelor, cataramelor, carabinierelor, fermoarelor și elementelor structurale.**
- Utilizați produsul doar conform destinației sale.**
- În timpul transportului:**
  - asigurați-vă că toate fermoarele sunt complet închise
  - verificați fixarea corectă a mânerelor și curelelor
- Elementele portante sunt destinate exclusiv pentru transportul genții – nu le suprasolicitați.**
- Curățați regulat produsul.**
- După contactul cu umezeala, produsul trebuie uscat complet pentru a preveni formarea bacteriilor și mucegaiului.**
- Depozitați produsul într-un loc uscat.**
- Asigurați confortul animalului în timpul transportului:**
  - utilizați un covoraș sau o căptușeală în interior
  - obișnuiți animalul cu geanta înainte de călătorie
  - monitorizați comportamentul animalului în timpul transportului
  - asigurați-vă că are suficient spațiu pentru a se întoarce și a se întinde
- Produsul trebuie reparat sau înlocuit imediat în cazul:**
  - plasei deteriorate
  - accesoriilor deteriorate (carabiniere, inele D)
  - curelelor rupte
  - fermoarelor defecte
  - cusăturilor desfăcute
  - elementelor structurale slăbite

*Achiziționarea și utilizarea acestui produs înseamnă că utilizatorul a citit manualul de utilizare și acceptă condițiile de utilizare. Producătorul nu este responsabil pentru consecințele utilizării produsului contrar instrucțiunilor.*

<b>SK</b>
-----------

**DŔLEŽITÉ!** ZAISTITE BEZPEČNOSŤ A POHODLIE VÁŠHO DOMÁČEHO MILÁČIKA. PREČÍTAJTE SI NASLEDUJÚCE POKYNY, ABY STE ZAISTILI BEZPEČNÉ A SPRÁVNE POUŽÍVANIE PRODUKTU.

#### Symboly

**⚠️ UPOZORNENIE** Označuje potenciálne riziko, ktoré môže viesť k vážnym zraneniam.

**⚠️ POZOR** Označuje situácie, ktoré môžu spôsobiť poškodenie produktu alebo ľahké zranenia.

**ℹ️ INFORMÁCIA** Dodatočné tipy na správne používanie.

## ⚠️ UPOZORNENIE

- Prepravná taška je určená výhradne na prepravu malých psov a mačiek v rámci hmotnostného limitu stanoveného výrobcom.**
- Produkt nie je určený na prepravu detí ani na používanie ako hračka.**
- Nenechávajte zvier a taške bez dozoru dlhší čas.**
- Nepoužívajte produkt v prípade viditeľného poškodenia, ako sú:**
  - poškodené karabíny alebo D-krúžky
  - opotrebovaný alebo roztrhnutý materiál
  - poškodená ventilačná sieťka
  - roztrhnuté alebo uvoľnené švy
  - poškodené nosné popruhy
  - poškodené pracky alebo zipsy
  - uvoľnené konštrukčné prvky
- Poškodené nosné prvky (popruhy, pracky, kovania) môžu viesť k pádu tašky a vážnemu zraneniu zvieratá.**
- Nedovoľte zvieratú hrýžť alebo poškodzovať tašku.** Malé časti môžu byť prehltnuté a spôsobíť zadusenie alebo zranenie.

- Nepoužívajte tašku pre agresívne, veľmi nepokojné alebo deštruktívne zvieratá.**
- Poškodená ventilačná sieťka môže viesť k úniku zvieratá alebo k nedostatočnej ventilácii.**
- Nedostatočné vetranie môže spôsobiť prehriatie alebo zadusenie.** Vždy zabezpečte dostatočné prúdenie vzduchu:
  - nezakrývajte sieťované panely
  - neumiestňujte tašku tak, aby bol blokovany prúd vzduchu
- Vnútorný bezpečnostný popruh musí byť správne pripevnený k stroju alebo obojku zvieratá a vhodne nastavený.**
- Príliš krátky alebo príliš dlhý popruh môže spôsobiť zadusenie alebo zranenie.**
- Taška nemá certifikáciu pre leteckú prepravu (napr. IATA), pokiaľ nie je uvedené inak.**
- Pred cestou vždy skontrolujte požiadavky leteckej spoločnosti.**
- V prípade alergickej reakcie u zvieratá alebo používateľa okamžite prestaňte produkt používať.**
- Pre viac informácie kontaktujte miestneho predajcu alebo navštívte bebobi.pl.

Výrobca **nenesie zodpovednosť** za následky nesprávneho používania, najmä za:používanie tašky na prepravu zvierat,

- použitie v rozpore s určením
- prepravu zvierat nad povolenú hmotnosť
- nedostatočný dohľad
- poškodenie spôsobené zvieratom
- prehltnutie častí produktu
- používanie poškodeného produktu
- nesprávne pripevnenie vnútorného bezpečnostného popruhu
- nesprávne použitie pri leteckej preprave
- prírodzené opotrebovanie

**Produkt nenahrádza prepravky ani bezpečnostné systémy pre zvieratá.**

## ⚠️ POZOR

- Pred každým použitím skontrolujte stav materiálu, švov, ventilačnej sieteky, popruhov, praciek, karabín, zipsov a konštrukčných prvkov.**
- Používajte produkt iba v súlade s jeho určením.**
- Pri prenášaní:**
  - uistite sa, že všetky zipsy sú úplne zatvorené
  - skontrolujte správne upevnenie rukoväti a popruhov
- Nosné prvky sú určené výlučne na prenášanie tašky – nepreťažujte ich.**
- Tašku pravidelne čistite.**
- Po kontakte s vlhkosťou produkt dôkladne vysušte, aby sa zabránilo tvorbe baktérií a plesní.**
- Produkt uchovávajte na suchom mieste.**
- Zabezpečte pohodlie zvieratá počas prepravy:**
  - použite podložku alebo vložku do tašky
  - zvykajte zvier a na tašku pred cestou
  - sledujte správanie zvieratá počas prepravy
  - uistite sa, že má dostatok priestoru na otočenie a ležanie
- Produkt je potrebné okamžite opraviť alebo vymeniť v prípade:**
  - poškodenej sieteky
  - poškodených kovových prvkov (karabíny, D-krúžky)
  - pretrhnutých popruhov
  - poškodených zipsov
  - roztrhnutých švov
  - uvoľnených konštrukčných prvkov

*Kúpa a používanie tohto produktu znamená, že používateľ si prečítal návod a súhlasí s podmienkami používania. Výrobca nezodpovedá za používanie v rozpore s návodom.*

<b>HU</b>
-----------

**FONTOS!** GONDOSKODJ KEDVENCED BIZTONSÁGÁRÓL ÉS KÉNYELMÉRŐL. KÉRJÜK, OLVASD EL AZ ALÁBBI ÚTMUTATÓKAT A TERMÉK BIZTONSÁGOS ÉS HELYES HASZNÁLATÁHOZ.

#### Szimbolumok

**⚠️ FIGYELMEZTETÉS** Lehetséges veszélyre utal, amely súlyos sérülést okozhat.

**⚠️ VIGYÁZAT** Olyan helyzetekre utal, amelyek a termék károsodását vagy kisebb sérülést okozhatnak.

**ℹ️ INFORMÁCIO** További útmutatások a helyes használathoz.

## ⚠️ FIGYELMEZTETÉS

- A szállítótáska kizárólag kis méretű kutyák és macskák szállítására szolgál a gyártó által megadott súlyhatáron belül.**
- A termék nem alkalmas gyermekek szállítására, és nem használható játékként.**
- Ne hagyja kedvencét felügyelet nélkül a táskában hosszabb ideig.**
- Ne használja a terméket, ha látható sérülések vannak rajta, például:**
  - sérült karabinerek vagy D-gyűrűk
  - kopott vagy szakadt anyag
  - sérült szellőzőháló
  - felbomlott varrások
  - sérült hordozópántok
  - sérült csatok vagy cipzárak
  - laza szerkezeti elemek
- A sérült teherhordó elemek (pántok, csatok, rögzítések) a táska leesését és az állat súlyos sérülését okozhatják.**
- Ne engedje, hogy az állat megrágja vagy megrongálja a táskát. A kis alkatrészek lenyelhetők, és fulladást vagy sérülést okozhatnak.**
- Ne használja a táskát agresszív, túlzottan nyugtalan vagy romboló viselkedésű állatok esetén.**
- A sérült szellőzőháló az állat kiszökéséhez vagy nem megfelelő szellőzéshez vezethet.**
- A nem megfelelő szellőzés túlmelegedést vagy fulladást okozhat. Mindig biztosítson megfelelő légáramlást:**
  - ne takarja le a hálós paneleket
  - ne helyezze a táskát úgy, hogy a légáramlás akadályozva legyen
- A belső biztonsági pántot megfelelően kell rögzíteni az állat hámjához vagy nyakörvéhez, és megfelelően kell beállítani.**
- A túl rövid vagy túl hosszú pánt fulladást vagy sérülést okozhat.**
- A táska nem rendelkezik szállítási tanúsítvánnyal (pl. IATA), kivéve, ha másként van feltüntetve.**
- Utazás előtt mindig ellenőrizze a légitársaság követelményeit.**
- Allergiás reakció esetén az állatnál vagy a felhasználónál azonnal hagyja abba a termék használatát.**
- További információért forduljon a helyi forgalmazóhoz, vagy látogasson el a bebobi.pl weboldalra.

A gyártó **nem vállal felelősséget** a nem megfelelő használatból eredő következményekért, különösen az alábbiakért:

- nem rendeltetésszerű használat
- a megengedett súlyt meghaladó állatok szállításáa
- felügyelet hiánya
- az állat által okozott károk
- a termék részeinek lenyelése
- sérült termék használata
- a belső biztonsági pánt helytelen rögzítése
- nem megfelelő használat légi szállítás során
- természetes elhasználódás

**A termék nem helyettesíti az állatszállító boxokat vagy biztonsági rendszereket.**

## ⚠️ VIGYÁZAT

- Minden használat előtt ellenőrizze az anyag, a varrások, a szellőzőháló, a pántok, a csatok, a karabinerek, a cipzárak és a szerkezeti elemek állapotát.**
- A terméket kizárólag rendeltetésszerűen használja.**
- Szállítás közben:**
  - győződjön meg róla, hogy minden cipzár teljesen zárva van
  - ellenőrizze a fogantyúk és pántok megfelelő rögzítését
- A teherhordó elemek kizárólag a táska hordozására szolgálnak – ne terhelje túl őket.**
- Rendszeresen tisztítsa a táskát.**
- Nedvességgel való érintkezés után alaposan szárítsa meg a terméket a baktériumok és penész kialakulásának megelőzése érdekében.**
- Tárolja a terméket száraz helyen.**
- Biztosítsa kedvence kényelmét utazás közben:**
  - használjon alátétet vagy párnát a táskában
  - szoktassa hozzá az állatot a táskához utazás előtt
  - figyelje az állat viselkedését szállítás közben
  - biztosítsa, hogy elegendő hely álljon rendelkezésre a megforduláshoz és lefekvéshez

- A termékét azonnal javítani vagy cserélni kell, ha:**
  - a háló sérült
  - a rögzítőelemek sérültek (karabinerek, D-gyűrűk)
  - a pántok elszakadtak
  - a cipzárak sérültek
  - a varrások felbomlottak
  - a szerkezeti elemek meglazultak

A termék megvásárlása előtt

*A termék megvásárlása és használata azt jelenti, hogy a felhasználó elolvasta az utasításokat és elfogadja a használati feltételeket. A gyártó nem felel az utasításoktól eltérő használatért.*

<b>SI</b>
-----------

**POMEMBNO!** POSKRBITE ZA VARNOST SVOJEGA PSA IN POTNIKOV. PRED PRVO UPORABO SKRBNO PREBERITE SPODNJA NAVODILA. PRAVLINA NASTAVITEV IN UPORABA PASU ZAGOTAVLJATA UDOBJE IN ZAŠČITO MED VOŽNJO.

<b>Simboli</b>
----------------

**⚠ OPOZORILO** Označuje potencialno nevarnost, ki lahko povzroči hude poškodbe.

**⚠ POZOR** Označuje situacije, ki lahko povzročijo manjše poškodbe ali poškodbe izdelka.

**i INFORMACIJA** Dodatni nasveti za pravilno uporabo.

## ⚠ OPOZORILO

- Transportna torba je namenjena izključno za prevoz majhnih psov in mačk v okviru teže, ki jo določí proizvajalec.**
- Izdelek ni namenjen prevozu otrok in ni igrača.**
- Živali ne puščajte brez nadzora v torbi daljši čas.**
- Izdelka ne uporabljajte, če so prisotne vidne poškodbe, kot so:**
  - poškodovani karabini ali D-obročki
  - obrabljen ali strgan material
  - poškodovana prezračevalna mreža
  - raztrgani ali razrahljani sivi
  - poškodovani nosilni trakovi
  - poškodovane zaponke ali zadrge
  - ohlapni konstrukcijski elementi
- Poškodovani nosilni elementi (trakovi, zaponke, pritrdilni elementi) lahko povzročijo padec torbe in resne poškodbe živali.**
- Ne dovolite, da žival grize ali poškoduje torbo.** Majhni deli se lahko pogoltnejo in povzročijo zadušitev ali poškodbe.
- Torbe ne uporabljajte za agresivne, zelo nemirne ali destruktivne živali.**
- Poškodovana prezračevalna mreža lahko povzroči pobeg živali ali nezadostno prezračevanje.**
- Nezadostno prezračevanje lahko povzroči pregrevanje ali zadušitev. Vedno zagotovite ustrezen pretok zraka:**
  - ne prekrivajte mrežastih panelov
  - torbe ne postavljajte tako, da je pretok zraka oviran
- Notranji varnostni trak mora biti pravilno pritrjen na oprsnico ali ovratnico živali in ustrezno nastavljen.**
- Prekratek ali predolg trak lahko povzroči zadušitev ali poškodbe.**
- Torba nima certifikatov za prevoz (npr. IATA), razen če je navedeno drugače.**
- Pred potovanjem vedno preverite zahteve letalskega prevoznika.**
- V primeru alergijske reakcije pri živali ali uporabniku takoj prenehajte z uporabo izdelka.**
- Za več informacij se obrnite na prodajalca ali obiščite bebobi.pl.

Proizvajalec **ne odgovarja** za posledice nepravilne uporabe, zlasti za:

- uporabo, ki ni v skladu z namenom
- prevoz živali nad dovoljeno težo
- pomanjkanje nadzora
- poškodbe, ki jih povzroči žival
- zaužitje delov izdelka
- uporabo poškodovanega izdelka
- nepravilno pritrditev notranjega varnostnega traku
- nepravilno uporabo pri letalskem prevozu
- naravno obrabo

**Izdelek ne nadomešča transporterjev ali varnostnih sistemov za živali.**

## ⚠ POZOR

- Pred vsako uporabo preverite stanje materiala, šivov, prezračevalne mreže, trakov, zaponk, karabinov, zadrę in konstrukcijskih elementov.**
- Izdelek uporabljajte samo v skladu z njegovim namenom.**
- Med prenašanjem:**
  - prepričajte se, da so vse zadrge popolnoma zaprte
  - preverite pravilno pritrditev ročajev in trakov
- Nosilni elementi so namenjeni izključno prenašanju torbe – ne preobremenjujte jih.**
- Torbo redno čistite.**
- Po stiku z vlogo izdelek temeljito posušite, da preprečite razvoj bakterij in plesni.**
- Izdelek shranjujte na suhem mestu.**
- Zagotovite udobje živali med prevozom:**
  - uporabite podlogo ali blazino v torbi
  - žival pred potovanjem navadite na torbo
  - spremljajte vedenje živali med prevozom
  - zagotovite dovolj prostora za obračanje in ležanje
- Izdelek je treba takoj popraviti ali zamenjati v primeru:**
  - poškodovane mreže
  - poškodovanih pritrdilnih elementov (karabini, D-obročki)
  - strganih trakov
  - poškodovanih zadrę
  - raztrganih šivov
  - ohlapnih konstrukcijskih elementov

Izdelek v uporabi

*Nakup in uporaba tega izdelka pomeni, da je uporabnik prebral navodila in se strinja s pogoji uporabe. Proizvajalec ne odgovarja za posledice nepravilne uporabe.*

<b>EL</b>
-----------

**ΣΗΜΑΝΤΙΚΟ!** ΦΡΟΝΤΙΣΤΕ ΓΙΑ ΤΗΝ ΑΣΦΑΛΕΙΑ ΚΑΙ ΤΗΝ ΑΝΕΣΗ ΤΟΥ ΚΑΤΟΙΚΙΔΙΟΥ ΣΑΣ. ΠΑΡΑΚΑΛΟΥΜΕ ΔΙΑΒΑΣΤΕ ΤΙΣ ΠΑΡΑΚΑΤΩ ΟΔΗΓΙΕΣ ΓΙΑ ΝΑ ΕΞΑΣΦΑΛΙΣΕΤΕ ΑΣΦΑΛΗ ΚΑΙ ΣΩΣΤΗ ΧΡΗΣΗ ΤΟΥ ΠΡΟΪΟΝΤΟΣ.

<b>Σύμβολα</b>
----------------

**⚠ ΠΡΟΕΙΔΟΠΟΙΗΣΗ** Υποδεικνύει πιθανό κίνδυνο που μπορεί να οδηγήσει σε σοβαρό τραυματισμό.

**⚠ ΠΡΟΣΟΧΗ** Υποδεικνύει καταστάσεις που μπορεί να προκαλέσουν ζημιά στο προϊόν ή ελαφρύ τραυματισμό.

**i ΠΛΗΡΟΦΟΡΙΑ** Πρόσθετες οδηγίες σχετικά με τη σωστή χρήση.

## ⚠ ΠΡΟΕΙΔΟΠΟΙΗΣΗ

- Η τσάντα μεταφοράς προορίζεται αποκλειστικά για τη μεταφορά μικρών σκύλων και γατών εντός του ορίου βάρους που καθορίζεται από τον κατασκευαστή.**
- Το προϊόν δεν προορίζεται για τη μεταφορά παιδιών ούτε για χρήση ως παιχνίδι.**
- Μην αφήνετε το ζώο χωρίς επίβλεψη μέσα στην τσάντα για μεγάλο χρονικό διάστημα.**
- Μην χρησιμοποιείτε το προϊόν σε περίπτωση εμφανών ζημιών, όπως:**
  - κατεστραμμένα καραμπίnever ή δακτύλιοι D
  - φθαρμένο ή σχισμένο ύφασμα
  - κατεστραμμένο δίχτυ εξεαρισμού
  - χαλαρές ή σχισμένες ραφές
  - κατεστραμμένοι ιμάντες μεταφοράς
  - κατεστραμμένες αγκράφες ή φερμουάρ
  - χαλαρά δομικά στοιχεία
- Κατεστραμμένα στοιχεία στήριξης (ιμάντες, αγκράφες, εξαρτήματα) μπορεί να προκαλέσουν πτώση της τσάντας και σοβαρό τραυματισμό του ζώου.**
- Μην επιτρέπετε στο ζώο να δαγκώνει ή να καταστρέφει την τσάντα. Μικρά εξαρτήματα μπορεί να καταποθούν και να προκαλέσουν πνιγμό ή τραυματισμό.**
- Μην χρησιμοποιείτε την τσάντα για επιθετικά, υπερβολικά ανήσυχα ή καταστροφικά ζώα.**
- Κατεστραμμένο δίχτυ εξεαρισμού μπορεί να οδηγήσει σε διαφυγή του ζώου ή σε ανεπαρκή αερισμό.**
- Η ανεπαρκής κυκλοφορία αέρα μπορεί να προκαλέσει υπερθέρμανση ή ασφυξία. Να διασφαλίσετε πάντα επαρκή αερισμό:**
  - μην καλύπτετε τα πάνελ από δίχτυ
  - μην τοποθετείτε την τσάντα με τρόπο που να εμποδίζει τη ροή του αέρα
- Το εσωτερικό λουρί ασφαλείας πρέπει να είναι σωστά στερεωμένο στο σαμαράκι ή στο κολάρο του ζώου και σωστά ρυθμισμένο.**

- Ένα πολύ κοντό ή πολύ μακρύ λουρί μπορεί να προκαλέσει ασφυξία ή τραυματισμό.**
- Η τσάντα δεν διαθέτει πιστοποιήσεις μεταφοράς (π.χ. IATA), εκτός αν αναφέρεται διαφορετικά.**
- Πριν από το ταξίδι, ελέγχετε πάντα τις απαιτήσεις της αεροπορικής εταιρείας.**
- Σε περίπτωση αλλεργικής αντίδρασης στο ζώο ή στον χρήστη, διακόψτε αμέσως τη χρήση του προϊόντος.**
- Για περισσότερες πληροφορίες επικοινωνήστε με τον τοπικό πωλητή ή επισκεφθείτε το bebobi.pl.

Ο κατασκευαστής **δεν φέρει ευθύνη** για συνέπειες που προκύπτουν από ακατάλληλη χρήση, ιδίως για:

- χρήση εκτός του προβλεπόμενου σκοπού
- μεταφορά ζώων που υπερβαίνουν το επιτρεπόμενο βάρος
- έλλειψη επίβλεψης
- ζημιές που προκαλούνται από το ζώο
- κατάποση εξαρτημάτων του προϊόντος
- χρήση κατεστραμμένου προϊόντος
- λανθασμένη στερέωση του εσωτερικού λουριού ασφαλείας
- ακατάλληλη χρήση κατά την αεροπορική μεταφορά
- φυσική φθορά

**Το προϊόν δεν αντικαθιστά τα κλουβιά μεταφοράς ή τα συστήματα ασφαλείας για ζώα.**

## ⚠ ΠΡΟΣΟΧΗ

- Πριν από κάθε χρήση, ελέγχετε την κατάσταση του υφάσματος, των ραφών, του δίχτυου εξεαρισμού, των ιμάντων, των αγκράφων, των καραμπίnever, των φερμουάκ και των δομικών στοιχείων.**
- Χρησιμοποιείτε το προϊόν μόνο σύμφωνα με τον προβλεπόμενο σκοπό του.**
- Κατά τη μεταφορά:**
  - βεβαιωθείτε ότι όλα τα φερμουάρ είναι πλήρως κλειστά
  - ελέγξτε ότι οι λαβές και οι ιμάντες είναι σωστά στερεωμένοι
- Τα στοιχεία στήριξης προορίζονται μόνο για τη μεταφορά της τσάντας – μην τα υπερφορτώνετε.**
- Καθαρίζετε τακτικά το προϊόν.**
- Μετά από επαφή με υγρασία, στεγνώστε καλά το προϊόν για να αποτρέψετε την ανάπτυξη βακτηρίων και μούχλας.**
- Αποθηκεύετε το προϊόν σε ξηρό μέρος.**
- Εξασφαλίστε την άνεση του ζώου κατά τη μεταφορά:**
  - χρησιμοποιήστε υπόστρωμα ή μαξιλάρι μέσα στην τσάντα
  - εξοικειώστε το ζώο με την τσάντα πριν από το ταξίδι
  - παρακολουθείτε τη συμπεριφορά του ζώου κατά τη μεταφορά
  - βεβαιωθείτε ότι έχει αρκετό χώρο για να γυρίσει και να εαπλώσει
- Το προϊόν πρέπει να επισκευαστεί ή να αντικατασταθεί άμεσα σε περίπτωση:**
  - κατεστραμμένου δίχτυου
  - κατεστραμμένων εξαρτημάτων (καραμπίnever, δακτύλιοι D)
  - σκισμένων ιμάντων
  - κατεστραμμένων φερμουάρ
  - σχισμένων ραφών
  - χαλαρών δομικών στοιχείων

Η αγορά

*Η αγορά και η χρήση αυτού του προϊόντος σημαίνει ότι ο χρήστης έχει διαβάσει το εγχειρίδιο χρήσης και αποδέχεται τους όρους χρήσης. Ο κατασκευαστής δεν φέρει ευθύνη για συνέπειες που προκύπτουν από χρήση του προϊόντος αντίθετη με τις οδηγίες.*

<b>HR</b>
-----------

**VAŽNO!** OSIGURAJTE SIGURNOST I UDOBNOST SVOG LJUBIMCA. MOLIMO VAS DA PROČITATE SLJEDEĆE UPUTE KAKO BISTE OSIGURALI SIGURNU I PRAVLINU UPORABU PROIZVODA.

<b>Simboli</b>
----------------

**⚠ UPOZORENJE** Označava potencijalni rizik koji može dovesti do ozbiljnih ozljeda.

**⚠ PAŽNJA** Označava situacije koje mogu uzrokovati oštećenje proizvoda ili manje ozljede.

**i INFORMACIJA** Dodatni savjeti za pravilnu uporabu.

<b>Simboli</b>
----------------

## UPOZORENJE

- Transportna torba namijenjena je isključivo za prijevoz malih pasa i mačaka unutar ograničenja težine koje je odredio proizvođač.**
- Proizvod nije namijenjen za prijevoz djece niti za uporabu kao igračka.**
- Ne ostavljajte životinju bez nadzora u torbi dulje vrijeme.**
- Nemojte koristiti proizvod ako su prisutna vidljiva oštećenja, kao što su:**
  - oštećeni karabineri ili D-prstenovi
  - istrošen ili poderan materijal
  - oštećena ventilacijska mreža
  - rasparani ili labavi šavovi
  - oštećene nosive trake
  - oštećene kopče ili patentni zatvarači
  - labavi konstrukcijski elementi
- Oštećeni nosivi elementi (trake, kopče, pričvrсни elementi) mogu uzrokovati pad torbe i ozbiljne ozljede životinje.**
- Ne dopustite životinji da grize ili oštećuje torbu.** Mali dijelovi mogu biti progutani i uzrokovati gušenje ili ozljede.
- Nemojte koristiti torbu za agresivne, izrazito nemirne ili destruktivne životinje.**
- Oštećena ventilacijska mreža može dovesti do bijega životinje ili nedovoljne ventilacije.**
- Nedovoljna ventilacija može uzrokovati pre grijavanje ili gušenje.** Uvijek osigurajte dovoljan protok zraka:
  - ne prekrivajte mrežaste panele
  - ne postavljajte torbu tako da se blokira protok zraka
- Unutarnji sigurnosni remen mora biti pravilno pričvršćen na ormu ili ogrlicu životinje i pravilno podešen.**
- Prekratak ili predugačak remen može uzrokovati gušenje ili ozljede.**
- Torba nema certifikate za prijevoz (npr. IATA), osim ako nije drugačije navedeno.**
- Prije putovanja uvijek provjerite zahtjeve zrakoplovne kompanije.**
- U slučaju alergijske reakcije kod životinje ili korisnika, odmah prekinite uporabu proizvoda.**
- Za više informacija kontaktirajte lokalnog prodavatelja ili posjetite bebobi.pl.

Proizvođač **ne snosi odgovornost** za posljedice nepravilne uporabe, posebno za:

- uporabu koja nije u skladu s namjenom
- prijevoz životinja iznad dopuštene težine
- nedostatak nadzora
- oštećenja uzrokovana od strane životinje
- gutanje dijelova proizvoda
- uporabu oštećenog proizvoda
- nepravilno pričvrščivanje unutarnjeg sigurnosnog remena
- nepravilnu uporabu tijekom zračnog prijevoza
- prirodno trošenje

***Proizvod ne zamjenjuje transportere niti sigurnosne sustave za kućne ljubimce.***

## PAŽNJA

- Prije svake uporabe provjerite stanje materijala, šavova, ventilacijske mreže, traka, kopči, karabinera, patentnih zatvarača i konstrukcijskih elemenata.
- Koristite proizvod isključivo u skladu s njegovom namjenom.
- Tijekom nošenja:
  - provjerite jesu li svi patentni zatvarači potpuno zatvoreni
  - provjerite jesu li ručke i trake pravilno pričvrščene
- Nosivi elementi namijenjeni su isključivo za nošenje torbe – nemojte ih preopterećivati.**
- Redovito čistite torbu.**
- Nakon kontakta s vlagom proizvod temeljito osušite kako biste spriječili razvoj bakterija i plijesni.**
- Proizvod čuvajte na suhom mjestu.**
- Osigurajte udobnost životinje tijekom transporta:**
  - koristite podlogu ili jastučić unutar torbe
  - naviknite životinju na torbu prije putovanja
  - pratite ponašanje životinje tijekom transporta
  - osigurajte dovoljno prostora za okretanje i ležanje
- Proizvod treba odmah popraviti ili zamijeniti u slučaju:**
  - oštećene mreže
  - oštećenih pričvrsnih elemenata (karabineri, D-prstenovi)
  - puknutih traka
  - oštećenih patentnih zatvarača
  - rasparanih šavova
  - labavih konstrukcijskih elemenata

*Kupnja i korištenje ovog proizvoda znači da je korisnik pročitao upute i prihvaća uvjete korištenja. Proizvođač nije odgovoran za posljedice nepravilne uporabe.*

<span></span>	<b>IE</b>
---------------	-----------

**TÁBHACHTACH!**
DÉAN SÁBHÁILTEACHT AGUS COMPORD DO PHÉATA A CHINNTIÚ.
LE DO THOIL, LÉIGH NA TREORACHA SEO A LEANAS CHUN ÚSÁID SHÁBHÁILTE AGUS CHORRECT A DHÉANAMH AR AN TÁIRGE.

#### Siombailí

**RABHADH** Léiríonn sé riosca féideartha a d’fhéadfadh gortuithe tromchúiseacha a chruthú.

**AIRE** Léiríonn sé cásanna a d’fhéadfadh damáiste a dhéanamh don táirge nó gortuithe éadroma a chur faoi deara.

**FAISNÉIS** Leideanna breise maidir le húsáid chúí.

## RABHADH

- Tá an mála iompair beartaithe go heisiach chun madraí agus cait bheaga a iompar laistigh den teorainn meáchain a shonraíonn an monaróir.**
- Níl an táirge seo beartaithe chun leanaí a iompar ná le húsáid mar bhréagán.**
- Ná fág do pheata gan mhairseacht sa mhála ar feadh tréimhsí fada.**
- Ná húsáid an táirge má tá damáiste infheicthe ann, mar shampla:**
  - carabinéirí nó fáinní D damáistithe
  - ábhar caite nó stróicthe
  - mogalra aerála damáistithe
  - seams scaoilte nó stróicthe
  - strapaí iompair damáistithe
  - búclaí nó zipanna damáistithe
  - comhpháirteanna struchtúracha scaoilte
- D’fhéadfadh damáiste do na heilimintí tacaíochta (strapaí, búclaí, feistis) titim an mhála agus gortú tromchúiseach don ainmhí a chur faoi deara.**
- Ná lig don pheata an mála a chogaint ná a dhamáistiú. D’fhéadfadh páirteanna beaga a bheith slogtha agus tachtadh nó gortú a chur faoi deara.**
- Ná húsáid an mála do pheataí ionsaitheacha, an-ímiúch nó scríostacha.**
- D’fhéadfadh mogalra aerála damáistithe éalú an ainmhí nó aeráil neamhleor a chur faoi deara.**
- D’fhéadfadh aeráil neamhleor róthéamh nó tachtadh a chur faoi deara.** Cinntigh i gcónaí sreabhadh aeir ceart:
  - ná clúdaigh na painéil mhogalra
  - ná cuir an mála in áit a chuireann bac ar an aer
- Ní mór an iall sábháilteachta inmheánach a cheangal i gceart le leas nó coiléar an pheata agus a choigeartú i gceart.**
- D’fhéadfadh iall ró-ghearr nó ró-fhada tachtadh nó gortú a chur faoi deara.**
- Níl deimhniúcháin iompair ag an mála (m.sh. IATA), mura luaitear a mhalairt.**
- Seiceáil riachtanais na haerlíne i gcónaí roimh thaisteal.**
- Má tharlaíonn imoibriú ailléirgeach don pheata nó don úsáideoir, stop úsáid an táirge láithreach.**
- Chun tuilleadh eolais a fháil, déan teagmháil leis an díoltóir nó tabhair cuairt ar bebobi.pl.

**Ní ghlacann an monaróir freagracht** as iarmhairtí úsáid mhíchúí, go háirithe as:

- damáiste de bharr coganta an mhadra
- úsáid nach bhfuil de réir an chuspóra
- iompar ainmhithe os cionn an mhedachain cheadaithe
- easpa maoirseachta
- damáiste a dhéanann an t-ainmhí
- slogadh páirteanna den táirge
- úsáid táirge damáistithe
- ceangal mícheart na hialla sábháilteachta inmheánaí
- úsáid mhícheart le linn taistil aeir
- caitheamh agus cuimilt nádúrtha

***Ní chuireann an táirge seo in ionad boscaí iompair ná córais sábháilteachta do pheataí.***

## AIRE

- Seiceáil roimh gach úsáid staid an ábhair, na seams, an mhogalra aerála, na strapaí, na mbúclaí, na gcarabinéirí, na zipanna agus na gcomhpháirteanna struchtúracha.**

- Úsáid an táirge de réir a chuspóra amháin.**
- Le linn iompair:**
  - cinntigh go bhfuil gach zip dúnta go hiomlán
  - seiceáil go bhfuil na láimhseálacha agus na strapaí ceangailte i gceart
- Tá na heilimintí tacaíochta beartaithe chun an mála a iompar amháin – ná ró-ualach iad.**
- Glan an mála go rialta.**
- Tar éis teagmhála le taise, triomaigh an táirge go hiomlán chun baictéir agus múnla a chosc.**
- Stóráil an táirge in áit thirim.**
- Cinntigh compord do pheata le linn iompair:**
  - bain úsáid as mata nó líneáil sa mhála
  - cuir an peata i dtaitheí ar an mála roimh an turas
  - déan monatóireacht ar iompar an pheata
  - cinntigh go bhfuil go leor spáis ann chun casadh agus luí síos
- Ní mór an táirge a dheisiú nó a athsholáthar láithreach i gcás:**
  - mogalra damáistithe
  - feistis damáistithe (carabinéirí, fáinní D)
  - strapaí stróicthe
  - zipanna damáistithe
  - seams scaoilte
  - comhpháirteanna scaoilte

*Ciallaíonn ceannach agus úsáid an táirge seo gur léigh an t-úsáideoir na treoracha agus go nglacann sé leis na téarmaí úsáide. Níl an monaróir freagrach as úsáid nach bhfuil de réir na dtreoracha.*

<span></span>	<b>MT</b>
---------------	-----------

**IMPORTANTI!**
HU
ŒSIEB IS–SIGURTÀ U L–KUMDITÀ TAL–ANNIMAL TIEGHEK.
JEKK JOGHÛBOK, AQRA L–LINJI GWIDA TA’ HAWN TAHT BIEX TIÛGURA UÛU SIKUR U KORRETT TAL–PRODOTT.

#### Simboli

**TWISSIJA** Jindika riskju potenzjali li jista’ jwassal ghal korrimenti serji.

**ATTENZJONI** Jindika sitwazzjonijiet li jistgħu jikkawżaw ħsara lill–prodott jew korrimenti ħfief.

**INFORMAZZJONI** Pariri addizzjonali dwar użu korrett.

## TWISSIJA

- Il–borża tat–trasport hija maħsuba biss għat–trasport ta’ klieb u qtates żġhar skont il–limitu ta’ piż speċifikat mill–manifattur.**
- Dan il–prodott mhuxwix maħsub għat–trasport ta’ tfal u m’għandux jintuża bħala ġugarell.**
- Thallix l–annimal mingħajr supervizzjoni fil–borża għal perjodi twal.**
- Tużax il–prodott jekk ikun hemm ħsarat viżibbli, bħal:**
  - karabiners jew D–rings bil–ħsara
  - materjal imqatta’ jew mikula
  - xibka ta’ ventilazzjoni bil–ħsara
  - ħġatat imferrxa jew miksura
  - ċineg tat–trasport bil–ħsara
  - bokkli jew zip bil–ħsara
  - elementi strutturali maħlula

- Ħsara fi–elementi li jġorru (ċineg, bokkli, fittings) tista’ twassal biex il–borża taqa’ u tikkawża korrimenti serji lill–annimal.**
- Thallix lill–annimal jgdem jew jaġġmel ħsara lill–borża. Partijiet żġhar jistgħu jinxteħtu u jikkawżaw għeluq jew korrimenti.**
- Tużax il–borża għal annimali aggressivi, ħafna nervużi jew distruttivi.**
- Xibka ta’ ventilazzjoni bil–ħsara tista’ twassal għall–ħarba tal–annimal jew ventilazzjoni insuffiċjenti.**
- Ventilazzjoni insuffiċjenti tista’ tikkawża tishin żejjed jew għeluq. Dejjem żgura ċirkolazzjoni tajba tal–arja:**
  - tkoprix il–pannelli tal–xibka
  - tqiegħedx il–borża b’mod li jimblokka l–fluss tal–arja
- Iċ–ċinga tas–sigurtà interna trid tkun imwaħħla sew mal–harness jew mal–kullar tal–annimal u aġġustata kif suppost.**
- Ċinga qasira wisq jew twila wisq tista’ tikkawża għeluq jew korrimenti.**
- Il–borża m’għandhiex ċertifikkazzjonijiet ta’ trasport (eż. IATA), sakemm ma jkunx indikat mod ieħor.**

**ІНФОРМАЦІЯ** додаткові поради щодо правильного використання продукту.

## ⚠️ ПОПЕРЕДЖЕННЯ

- Сумка для транспортування** **призначена виключно для перевезення малих собак і котів у межах ваги, встановленої виробником.**
- Продукт не призначений для перевезення дітей і не є іграшкою.**
- Не залишайте тварину без нагляду в сумці на тривалий час.**
- Не використовуйте продукт у разі видимих пошкоджень, таких як:**
  - пошкоджені карабіни або D–кільця
  - зношений або розірваний матеріал
  - пошкоджена вентиляційна сітка
  - розірвані або ослаблені шви
  - пошкоджені ремені для перенесення
  - пошкоджені пряжки або блискавки
  - ослаблені конструкційні елементи
- Пошкодження несучих елементів (ремені, пряжки, кріплення) може призвести до падіння сумки та серйозних травм тварини.**
- Не дозволяйте тварини гризти або пошкоджувати сумку.** Дрібні елементи **можуть бути проковтнуті** та спричинити удущення або травми.
- Не використовуйте сумку для агресивних, надто збуджених або руйнівних тварин.**
- Пошкоджена вентиляційна сітка може призвести до втечі тварини або недостатньої вентиляції.
- Недостатня вентиляція може спричинити перегрів або удущення.** Завжди **забезпечуйте належну циркуляцію повітря:**
  - не закривайте сітчасті панелі
  - не розмищуйте сумку так, щоб блокувався потік повітря
- Внутрішній страховий ремінь повинен бути правильно закріплений до шлейки або нашійника тварини та відповідно відрегульований.**
- Занадто короткий або занадто довгий ремінь може спричинити удущення або травми.**
- Сумка не має транспортних сертифікатів (наприклад, ІАТА), якщо не зазначено інше.**
- Перед подорожжю завжди перевіряйте вимоги авіакомпанії.**
- У разі виникнення алергічної реакції у тварини або користувача негайно припиніть використання продукту.**
- Для отримання додаткової інформації зверніться до продавця або відвідайте bebobі.pl.

Виробник **не несе** відповідальності за наслідки неправильного використання, зокрема за:

- використання не за призначенням
- перевезення тварин із перевищенням допустимої ваги
- відсутність нагляду
- пошкодження, спричинені твариною
- проковтування частин продукту
- використання пошкодженого продукту
- неправільне кріплення внутрішнього страхового ременя
- неправільне використання під час авіаперевезення
- природний знос

**Продукт не замінює переноски або системи безпеки для тварин.**

### ⚠️ УВАГА

- Перед кожним використанням перевіряйте стан матеріалу, швів, вентиляційної сітки, ременів, пряжок, карабінв, блискавок і конструкційних елементів.**
- Використовуйте продукт лише за призначенням.**
- Під час перенесення:**
  - переконайтеся, що всі блискавки повністю закриті
  - перевірте правильність кріплення ручок і ременів
- Несучі елементи призначені лише для перенесення сумки – не перевантажуйте їх.**
- Регулярно очищуйте сумку.**
- Після контакту з вологою ретельно висушіть продукт, щоб запобігти утворенню бактерій або плісняви.**
- Зберігайте продукт у сухому місці.**
- Забезпечте комфорт тварини під час транспортування:**
  - використовуйте підстилку або мат у сумці

- тфрміс פרומים או קרועם
- רצועות נשיאה פגומות
- אבזמים או רוכסנים פגומים
- רכיבים מבניים רופפים

- נזק לרכיבים נושאי עומס (רצועות, אבזמים, מחברים) עלול לגרום לנפילת התיק ולפגיעה חמורה של בעל החיים.**
- אין לאפשר לבעל החיים ללעוס או לפגוע בתיק. חלקים קטנים עלולים להיבלע ולגרום לחנק או לפגיעה.**
- אין להשתמש בתיק עבור בעלי חיים תוקפניים, חסרי מנוחה או הרסניים.**
- רשת אוורור פגומה עלולה לגרום לבריחת בעל החיים או לאוורור בלתי מספק.**
- אוורור בלתי מספק עלול לגרום להתחממות יתר או לחנק. יש להבטיח תמיד זרימת אוויר תקינה:**
  - אין לכסות את לוחות הרשת
  - אין למקם את התיק כך שזרימת האוויר תיחסם
- לתיק אין אישורי הובלה (כגון IATA), אלא אם צוין אחרת.**
- יש לבדוק תמיד את דרישות חברת התעופה לפני הנסיעה.**
- במקרה של תגובה אלרגית אצל בעל החיים או המשתמש, יש להפסיק את השימוש במוצר מיד.**
- למידע נוסף, פנו למוכר או בקרו באתר bebobі.pl.

היצרן **אינו נושא** באחריות לתוצאות של שימוש בלתי תקין, ובפרט עבור:

- שימוש שלא בהתאם ליעוד
- הובלת בעלי חיים מעבר למשקל המותר
- היעדר השגחה
- נזקים שנגרמו על ידי בעל החיים
- בליעת חלקים מהמוצר
- שימוש במוצר פגום
- חיבור לא נכון של רצועת הבטיחות הפנימית
- שימוש לא תקין במהלך טיסה
- בלאי טבעי

**המוצר אינו מחליף כלובי נשיאה או מערכות בטיחות לבעלי חיים.**

## ⚠️ זהירות

- לפני כל שימוש יש לבדוק את מצב החומר, התפרים, רשת האוורור, הרצועות, האבזמים, הקרבינרים, הרוכסנים והרכיבים המבניים.**
- יש להשתמש במוצר אך ורק בהתאם ליעודו.**
- במהלך נשיאה:**
  - ודאו שכל הרוכסנים סגורים לחלוטין
  - בדקו שהידיות והרצועות מחוברות כראוי
- הרכיבים נושאי העומס מיועדים לנשיאת התיק בלבד – אין להעמיס עליהם יתר על המידה.**
- יש לנקות את התיק באופן קבוע.**
- לאחר מגע עם לחות יש לייבש את המוצר היטב כדי למנוע התפתחות חיידקים או עובש.**
- יש לאחסן את המוצר במקום יבש.**
- יש להבטיח את נוחות בעל החיים במהלך ההובלה:**
  - השתמשו במשטח או ריפוד בתוך התיק
  - הרגילו את בעל החיים לתיק לפני הנסיעה
  - עקבו אחר התנהגות בעל החיים במהלך ההובלה
  - ודאו שיש מספיק מקום להסתובב ולשכב
- יש לתקן או להחליף את המוצר מיד במקרה של:**
  - רשת פגומה
  - מחברים פגומים (קרבינרים, טבעות D)
  - רצועות קרועות
  - רוכסנים פגומים
  - תפרים פרומים
  - רכיבים מבניים רופפים

רכישת מוצר זה ושימוש בו מהווים אישור לכך שהמשתמש קרא את הוראות השימוש ומקבל את תנאי השימוש. היצרן אינו אחראי להשלכות הנובעות משימוש במוצר שלא בהתאם להוראות.

## UK

**ВАЖЛИВО!** ПОДБАЙТЕ ПРО БЕЗПЕКУ ТА КОМФОРТ СВОГО УЛЮБЛЕНЦЯ. БУДЬ ЛАСКА, ОЗНАЙОМТЕСЯ З НАВЕДЕНИМИ НИЖЧЕ ВКАЗІВКАМИ, ЩОБ ЗАБЕЗПЕЧИТИ БЕЗПЕЧНЕ ТА ПРАВИЛЬНЕ ВИКОРИСТАННЯ ПРОДУКТУ.

### Символи

**⚠️ ПОПЕРЕДЖЕННЯ** вказує на потенційний ризик, який може призвести до серйозних травм.

**⚠️ УВАГА** вказує на ситуації, що можуть спричинити пошкодження продукту або незначні травми.

- Dejjem iċċekkja r–rekwiżiti tal–linja tal–ajru qabel tivvjaġġa.**
- F’każ ta’ reazzjoni allerġika fl–annimal jew fl–utent, waqqaf l–użu immedjatament.**
- Għal aktar informazzjoni ikkuntattja lill–bejjiegħ lokali tiegħek jew żur bebobі.pl.

Il–manifattur **ma jgħorrx responsabbiltà** għall–konsegwenzi ta’ użu ħażin, b’mod partikolari għat:

- użu mhux skont l–iskop tiegħu
- trasport ta’ annimali li jaqbzū l–piż permess
- nuqqas ta’ superviżjoni
- ħsara kkwazata mill–annimal
- iġestjoni ta’ partijtiet tal–prodott
- użu ta’ prodott bil–ħsara
- twaħħil ħażin taċ–ċinga tas–sigurtà interna
- użu mhux xieraq waqt trasport bl–ajru
- xedd naturali

**l–prodott ma jissostitwixxix kaxxi tat–trasport jew sistemi ta’ sigurtà għall–annimali.**

## ⚠️ ATTENZJONI

- Qabel kull użu, iċċekkja l–kundizzjoni tal–materjal, il–ġjatat, ix–xibka ta’ ventilazzjoni, iċ–ċineg, il–bokkli, il–karabiners, iż–zijs u l–elementi strutturali.**
- Uża l–prodott biss skont l–iskop tiegħu.**
- Waqт it–trasport:**
  - kun żgur li ž–zijs kollha huma magħluqa kompletament
  - iċċekkja li l–manki u ċ–ċineg huma mwahħla sew
- L–elementi li jgħorru huma maħsuba biss għat–trasport tal–borża – tgħabbihomx iżzejjed.**
- Naddaf il–borża regolarment.**
- Wara kuntatt mal–umdità, nixxef il–prodott sew biex tevita batterji jew moffa.**
- Aħżen il–prodott f’post niexef.**
- Żgura l–kumdità tal–annimal waqt it–trasport:**
  - uża saqqu jew kisja gewwa l–borża
  - għallem lill–annimal jidra l–borża qabel il–vjaġġ
  - osserva l–imġiba tal–annimal waqt it–trasport
  - żgura li għandu spazju biżżejjed biex idur u jimtedd
- Il–prodott għandu jissewwa jew jinbidel immedjatament jekk:**
  - ix–xibka tkun bil–ħsara
  - il–fittings (karabiners, D–rings) ikunu bil–ħsara
  - iċ–ċineg ikunu mqattgħin
  - iż–zijs ikunu bil–ħsara
  - il–ġjatat ikunu miftuħa
  - l–elementi strutturali jkunu maħlula

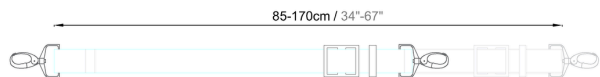
*ix–xiri u l–użu ta’ dan il–prodott ifisseru li l–utent qara l–istruzzjonijiet u jaċċetta l–kundizzjonijiet tal–użu. Il–manifattur mhux responsabbli għal użu mhux skont l–istruzzjonijiet.*

HE
<b>חשוב</b> - דאג ל <span>בטיחות ולנוחות של חיית המחמד שלך</span> . אנא קרא בעיון את ההוראות שלהלן כדי להבטיח שימוש נכון ובטוח במוצר
<b>Смלים</b>
<b>⚠️ אזהרה</b> – מצוין סיכון פוטנציאלי שעשוי לגרום לפגיעות חמורות
<b>⚠️ זהירות</b> – מצוין מצבים שעשויים לגרום לנזק למוצר או לפגיעות קלות
<b>ⓘ מידע</b> – עזות נוספות לשימוש נכון במוצר
<b>⚠️ אזהרה</b>

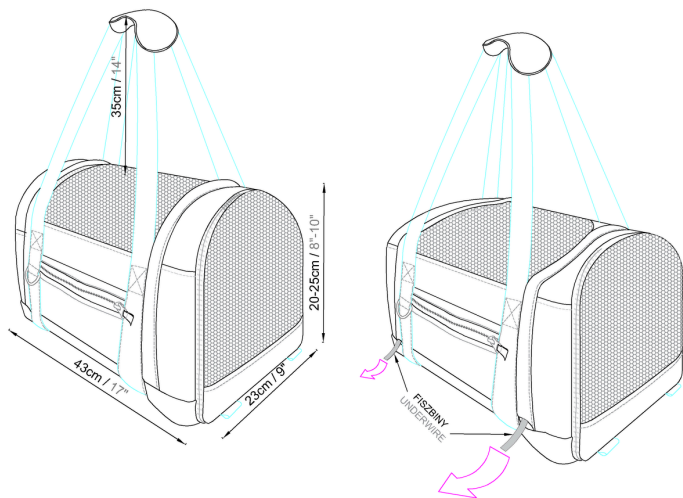
- תיק הנשיאה מיועד אך ורק להובלת כלבים וחתולים קטנים במסגרת מגבלת המשקל שנקבעה על ידי היצרן.
- המוצר אינו מיועד להובלת ילדים ואינו צעצוע.
- אין להשאיר את בעל החיים ללא השגחה בתיק למשך זמן ממושך.
- אין להשתמש במוצר במקרה של נזק נראה לעין, כגון:
  - קרבינרים או טבעות D פגומים
  - חומר בלוי או קרוע
  - רשת אוורור פגומה

- привічть тварину до сумки перед подорожжю
- спостерігайте за поведінкою тварини під час транспортування
- переконайтеся, що тварина має достатньо місця, щоб повернутися та лягти
- **Продукт необхідно негайно відремонтувати або замінити у разі:**
  - пошкодження сітки
  - пошкодження кріплень (карабини, D-кільця)
  - розриву ременів
  - пошкодження блискавок
  - розриву швів
  - ослаблення конструкційних елементів

Придбання та використання цього продукту означає, що користувач прочитає інструкцію з експлуатації та погоджується з умовами використання. Виробник не несе відповідальності за наслідки використання продукту не відповідно до інструкції.



+ dodatkowy uchwyt na ramię  
+ additional shoulder strap

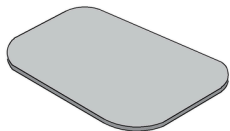


Transporter posiada fiszbiny, które można wyjąć z tuneli, co pozwala zmniejszyć wysokość torby.  
The bag has underwire that can be removed from the tunnels, which allows you to reduce the height of the bag.

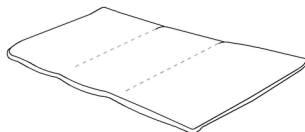
W skład transportera wchodzi:  
The bag includes:



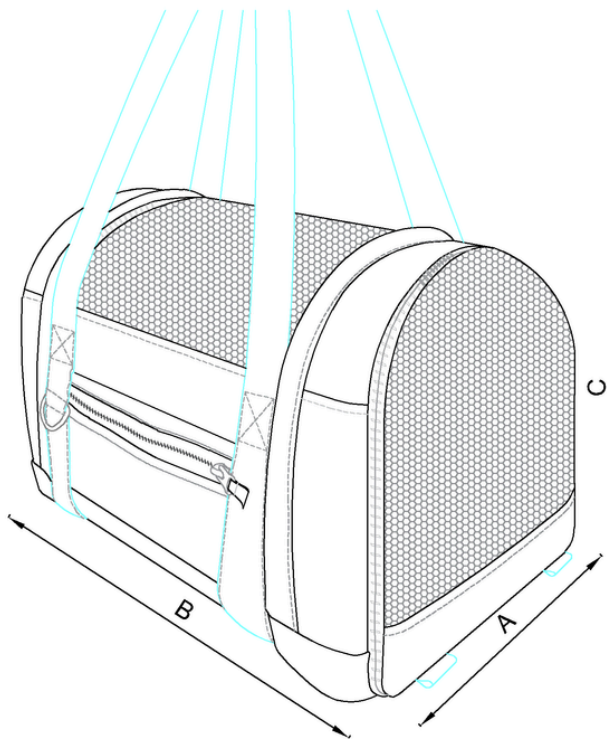
2 fiszbiny / 2 underwire



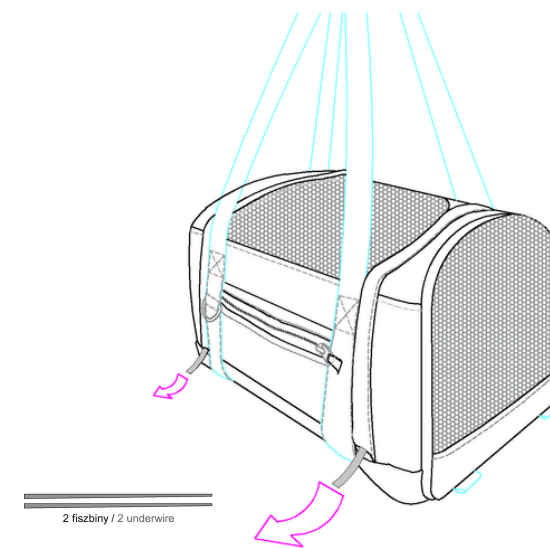
3 usztywniające wkłady / 3 rigid inserts



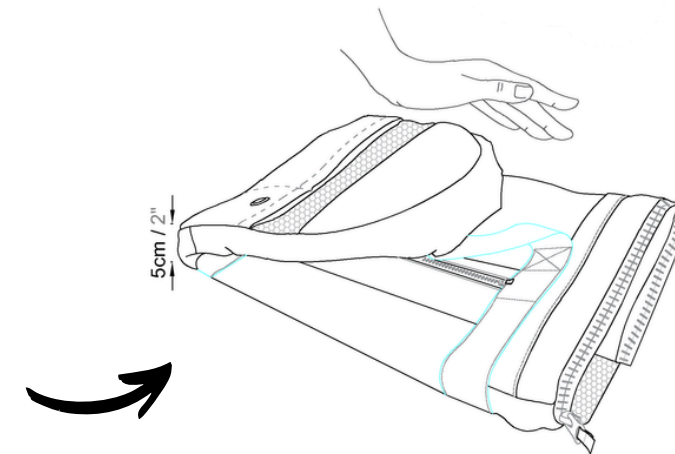
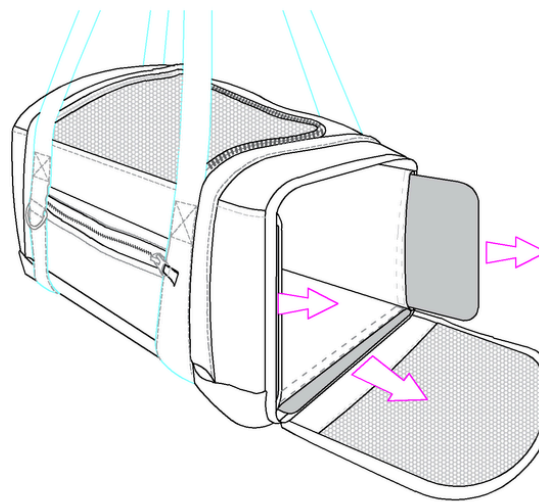
poduszka dla psa / dog pillow

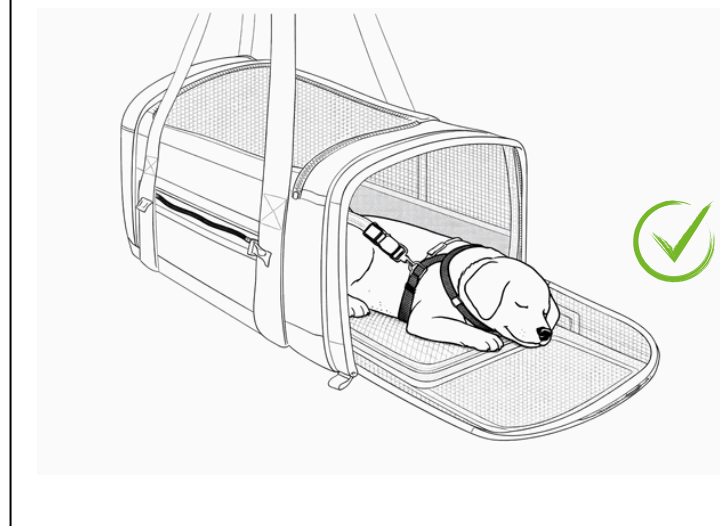
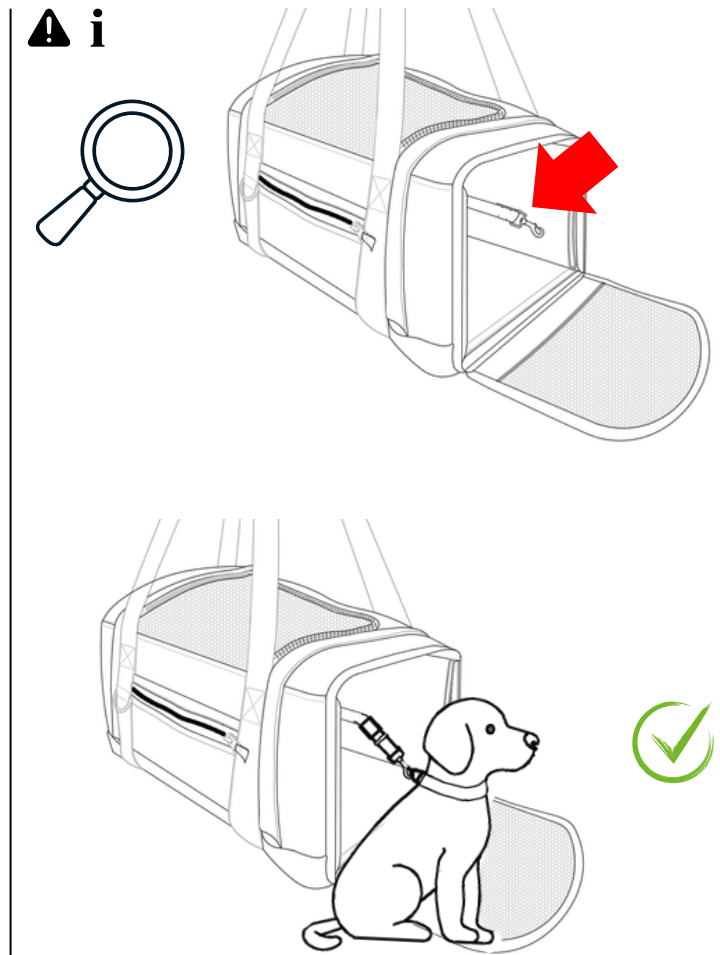
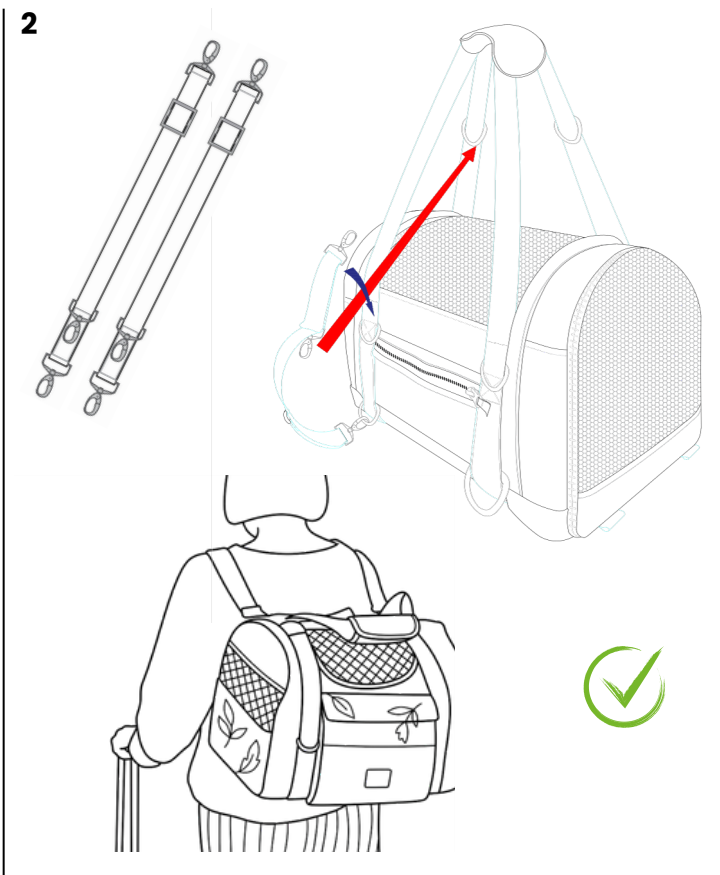
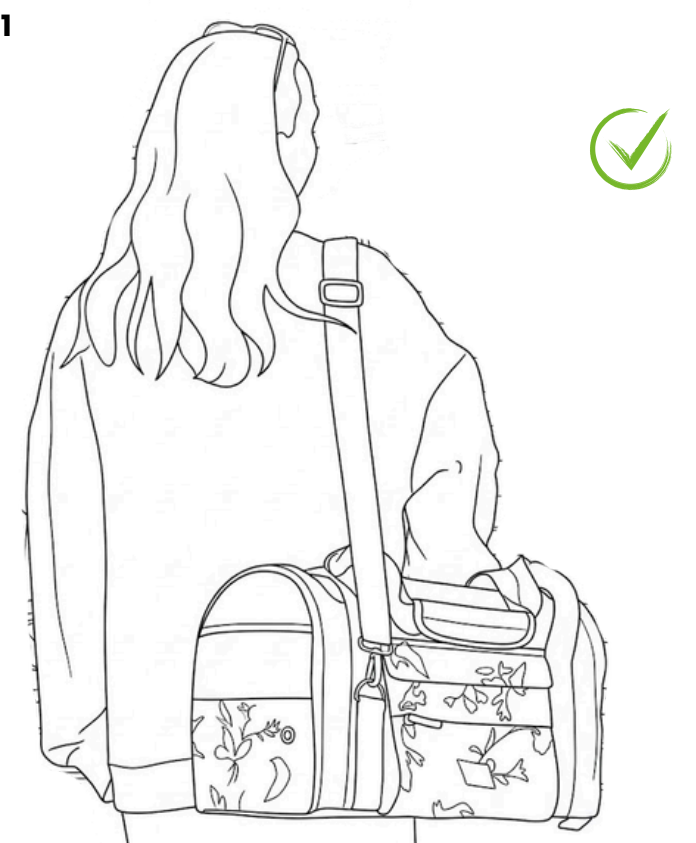
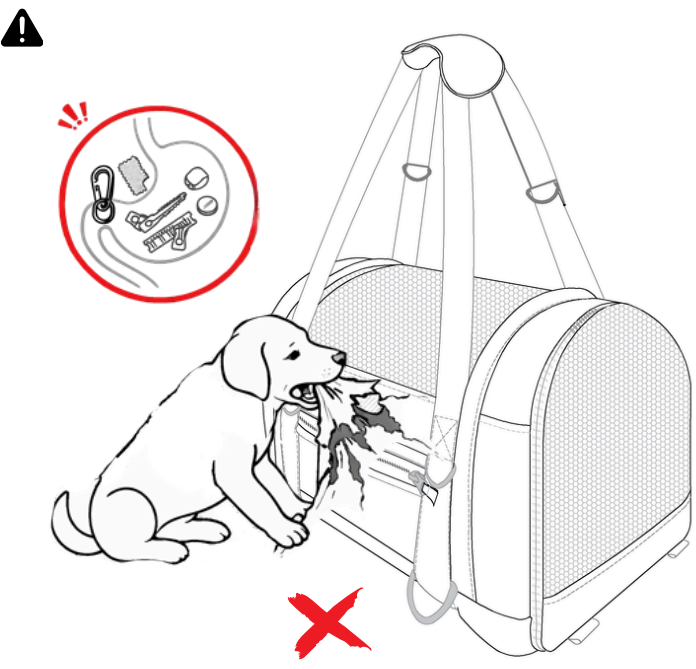


WYMIARY / DIMENSIONS	S
<b>A</b>	23cm / 9"
<b>B</b>	43cm / 17"
<b>C</b>	20-25cm / 8"-10"



Transporter posiada fiszbiny, które można wyjąć z tuneli, co pozwala zmniejszyć wysokość torby.  
The bag has underwire that can be removed from the tunnels, which allows you to reduce the height of the bag.

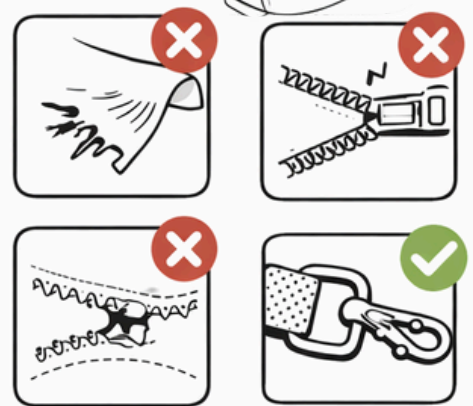
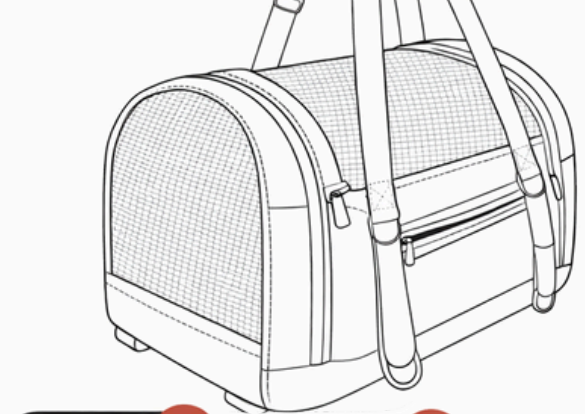
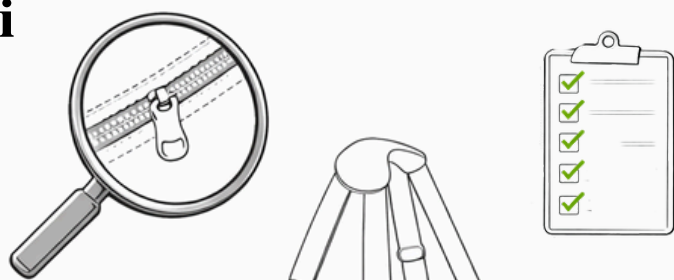




i



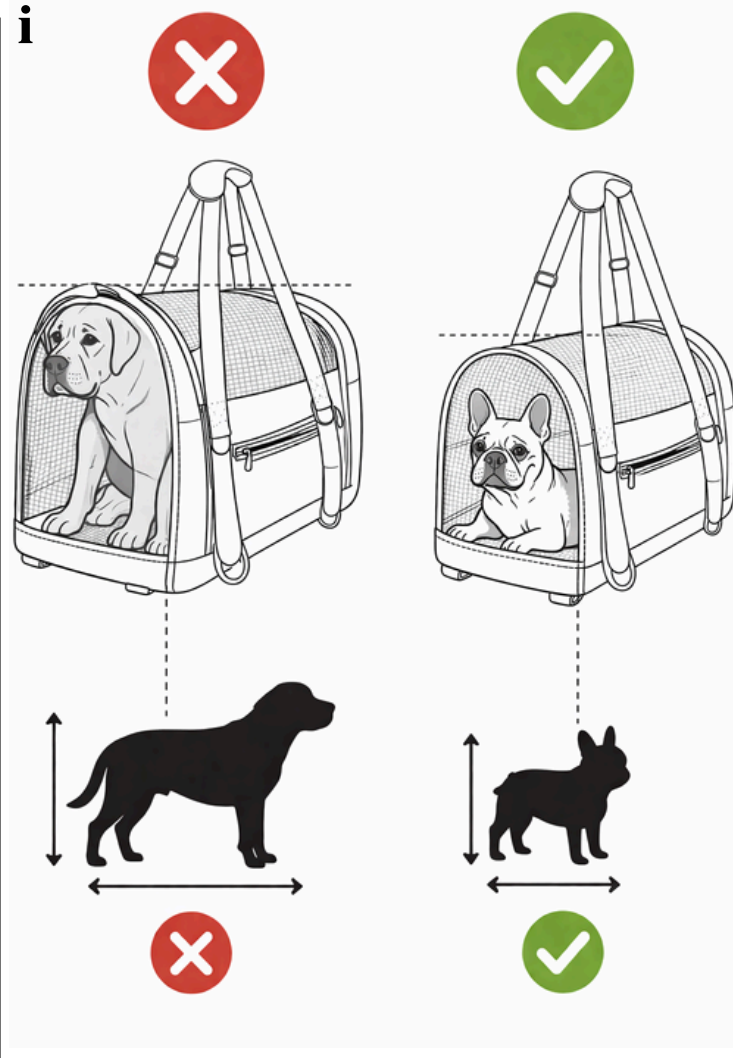
i



⚠



i



OEKO-TEX®  
CONFIDENCE IN TEXTILES  
STANDARD 100



BeBobi Agnieszka Przybyszewska  
Janiny Porazinskiej 19  
60-195 Poznań  
Poland

hello@bebobi.pl  
www.bebobi.pl